

Description

Откройте для себя серию Microtec X — прорыв в технологии термотрансферной печати. Наш модернизированный электродвигатель, вершина инноваций, органично сочетает в себе автоматизацию, удобное управление и универсальность в обращении с одеждой. Благодаря элегантному 6-дюймовому сенсорному экрану и специальному отделению для одежды добиться результатов профессионального уровня стало еще проще.

Ощутите стабильность и долговечность благодаря нашей технологии электрического толкателя и равномерному нагреву с помощью алюминиевой пластины толщиной 5 см. Независимо от того, являетесь ли вы опытным профессионалом или новичком, Microtec X-Series обеспечит оптимизированный и эффективный процесс печати.

Доступные размеры: 38x38см, 40x50см. Вы можете выбрать подходящий размер в соответствии с вашими потребностями в сублимации.

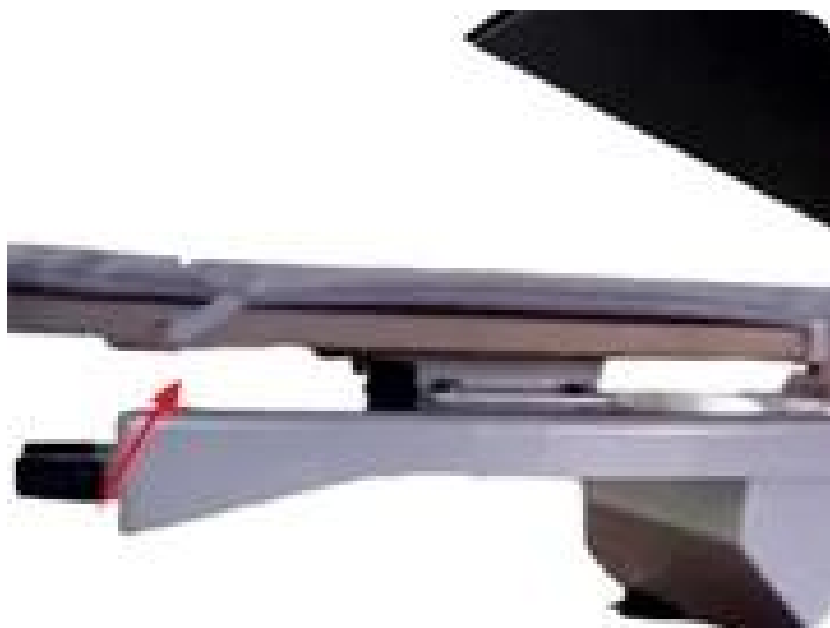
Расширьте свои возможности печати с помощью Microtec, где простота сочетается с точностью, а каждая передача рассказывает историю.

Fully Automatic Heat Press

- Enhanced Safety: Requires dual-hand activation for a secure operation;
- Aluminum Heating Plate (up to 5kg): Ensures even heat distribution for clear and durable transfers.
- Flexible Transfer: Larger Threadability space for easy and flexible item transfers
- Stability: Up to 80kg (32 pounds) pressure for precise transfers
- Options Galore: Choose from 38*38cm (15*15"), 4050cm (16*20"), and larger for diverse DIY possibilities



Feature



Большое пространство для резбонарезания:

Серия X представляет пространство для заправки резьбы, специально разработанное для удовлетворения всех ваших потребностей в печати.



Сенсорное управление:

Удобный интерфейс с большим сенсорным экраном, 3 часто используемых настройки, счетчик производственного цикла и функция автоматического отключения.



Двуручный пусковой переключатель:

Уделяйте приоритетное внимание безопасности с помощью нашего двуручного пускового переключателя, обеспечивающего безопасную работу в любое время.

Product Features



Fully Automatic



Slide-out for Easy Use



High Pressure Application



Wide Opening



Safety Use
Auto-Off Feature



Even Heat
Even Pressure

Specification

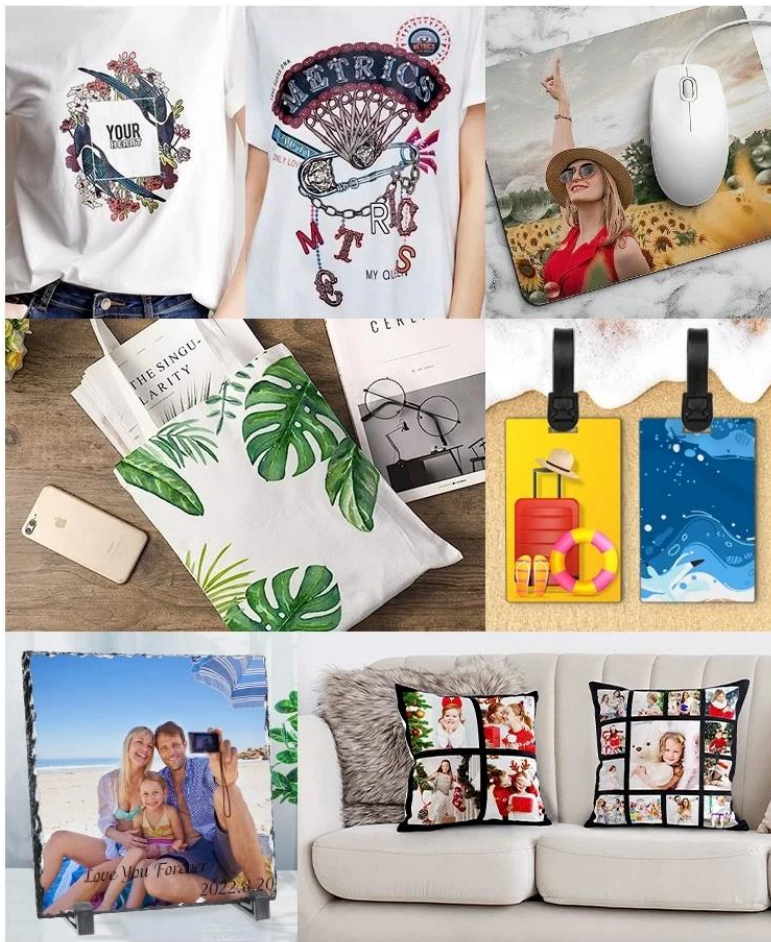
| | |
|--------------------------------------|--|
| Модель №. | МОДЕЛЬ-Х15 / МОДЕЛЬ-Х20 |
| Размер стола | 15x15 дюймов (38x38 см)/16x20 дюймов (40x50 см) |
| Тип аппарата | Полностью автоматический, выдвижная нижняя пластина |
| Контроллер | GY-13 Большой сенсорный экран высокого разрешения |
| Возможности панели управления | Сохранение до 3 часто используемых настроек, счетчик производственных циклов |
| Напряжение | 120 В/ 220В |
| Частота | 50/ 60 Гц |
| Вес нетто | 35 кг/42 кг |
| Вес брутто | 39 кг/46 кг |
| Размер машины | 55x42x41см / 53x39x41см |
| Размер коробки | 65x52x50см / 75x52x50см |
| Сертификация | Сертификат CE |
| Гарантия | 2 года на всю машину, 5 лет на нагревательную плиту |

COMPARISON

| Contrast value | Model X | Another Brand Auto Heat Press |
|-------------------|--|---|
| Pressure | 95kg/cm | 35kg/cm |
| Threadability | Large threadability space for flexible garment placement | no design for threadability clothes on, only put the clothes flat on the machine, transfers limited |
| Temperature table | 6" Touch screen control panel | Digital Time & Temp. Control |
| Opening angle | Opening angle up to 15cm, safer operation | Opening angle is only 5cm, and the operating space is limited |
| Heating Plate | Up to 5kg aluminum heating plate for even heat distribution | Only 2kg heating plate, uneven heat distribution |
| Pusher method | Electric drive pusher Design, High pressure, stable operation, longer life | Plastic Electric drive pusher design, Low pressure, short life |

Application

Полностью автоматическая машина для термопрессования модели X подходит для различных проектов DIY, что делает ее идеальной для крупных магазинов, специализированных декораторов и прямой печати на одежде.



Gallery

