

## Description

Флэш-осушитель является важным оборудованием в процессе печати, особенно в многоцветной печати. Вы можете быстро вытереть чернила для печати следующего цвета флэш-сушкой. Он специально сочетается с карусельной машиной для трафаретной печати.

## Feature

- \* Светодиодный сенсорный дисплей и панель управления ПЛК, очень просты в эксплуатации
- \* ИК-лампы из углеродного волокна нагреваются очень быстро, более длительный срок службы
- \* Интеллектуальная рабочая мощность управления, экономия 30% электроэнергии
- \* Есть 3 рабочих уровня для 6 ламп, настроить 2,4,6 лампы для работы
- \* Двойные вентиляторы для продувки горячего воздуха для сушки быстро
- \* Имейте датчик температуры для проверки реальной температуры, затем покажите его на дисплее
- \* Отрегулируйте скорость вентиляторов в соответствии с вашими требованиями
- \* Регулировка высоты сушки, диапазон регулировки 200 мм вверх и вниз
- \* Легко перемещается с 4 свободно колесами

## Specification

<b>Модель №.</b>	MT-FD03
<b>Площадь нагрева</b>	500 * 600мм
<b>Максимум. температура</b>	150 & deg; C
<b>Количество ИК-ламп</b>	6 ламп
<b>Мощность</b>	220В 50 Гц, 3 кВт
<b>Размер упаковки</b>	900 * 580 * 260мм
<b>Вес брутто</b>	32кг

## Application

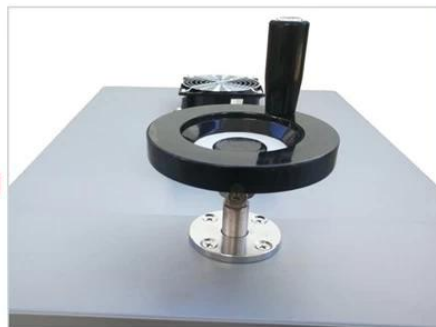
Флэш-сушилка является важным оборудованием в процессе печати, особенно при многоцветной печати. вы можете быстро высушить чернила для печати следующего цвета флэш-сушкой. Он специально сочетается с машиной для трафаретной печати с майкой.

## Gallery

**Details**

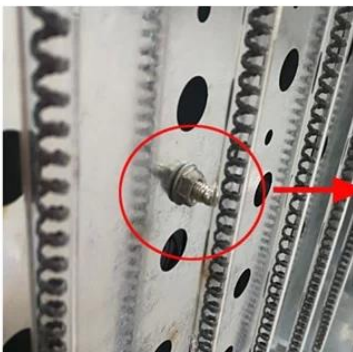


**Double Fans**

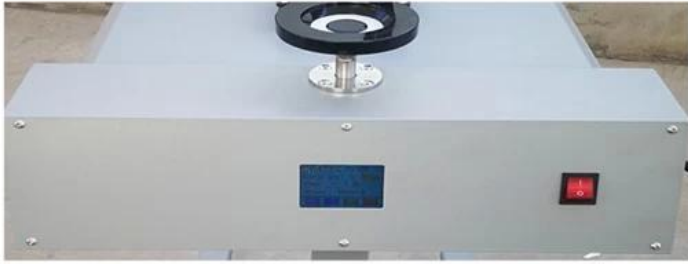


**Adjust height wheel**

**Carbon Fiber IR Lamps**



**Temperature test probe**



Temperature can be controlled at any time



### Led Touch Display

Carbon fiber IR lamp:6 PCS

Power:From "0" W to 3000W



### On and Off Buttons



### Machine base



### Package

