

Description

Пневматический термопресс ASTM-24 выделяется впечатляющей двойной рабочей станцией размером 16 x 24 дюйма (40 x 60 см) и пневматической системой. Этот пневматический термопресс предназначен для производственно-ориентированного прессования и оснащен кнопочным управлением, полностью цифровым контролем температуры и времени, а также прочной стальной сварной рамой. Все эти функции предлагаются по доступной цене, что делает его отличным выбором для автоматического термопрессования большого формата.

DOUBLE STATION

40x60cm
Pneumatic Heat Press

Model: ASTM-24



Feature

Основные характеристики двухстанционного пневматического термопресса размером 16 x 24 дюйма:

Промышленное строительство:

Сочетает в себе прочный прочный каркас промышленного класса с высококачественными электрическими компонентами, что обеспечивает долговечность и надежность.

Плавное движение в стиле ящика:

Работает с плавным движением фронтальной загрузки, повышая эффективность и простоту использования во время производства.

Пневматика высокого давления:

Использует пневматическую систему сверху вниз с полностью регулируемым PSI-контролем, обеспечивающим постоянное и точное давление во время термопрессования.

Полностью цифровой контроль температуры и времени:

Имеет полностью цифровую систему контроля температуры и времени, обеспечивающую точность и удобство в эксплуатации.

Универсальные применения сублимации:

Идеально подходит для термотрансферного прессования широкого спектра материалов, включая ткани, сложные предметы одежды, металл, дерево, керамику, стекло и многое другое.

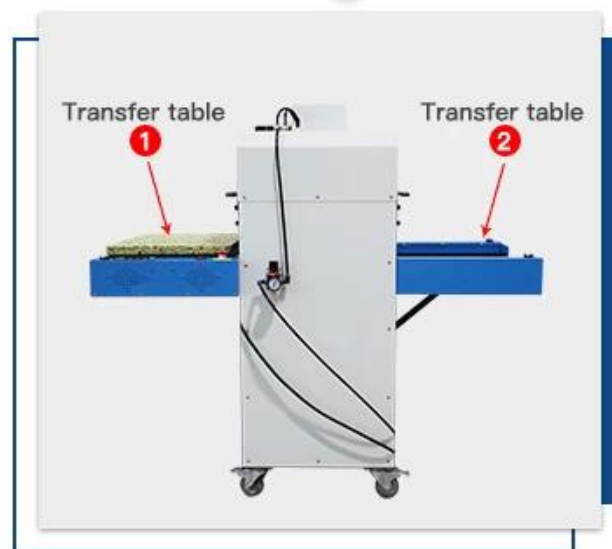
Автоматическое решение промышленного уровня:

Позиционируется как автоматическое решение промышленного уровня, которое заполняет пробел между меньшими плитами и крупноформатными термопрессами.

Автоматический термопресс ASTM-24 — идеальное решение для предприятий, которым требуется эффективная и точная передача тепла на различные материалы. Двойные рабочие станции, пневматическая система и удобные функции делают его надежным и экономичным выбором для крупноформатного автоматического термопрессования.

1 Two Working Tables

Dual platform use, more convenient.

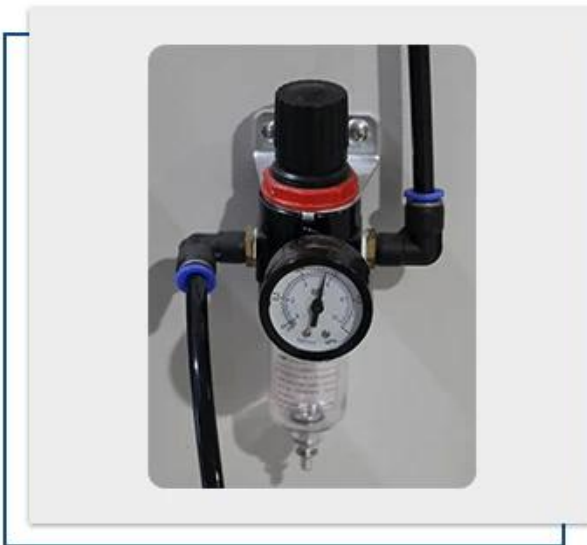


2 Gravity Die Casting Heating Plate

High quality heat element, which makes the heat distribution more even and stable.

3 GY-06 Digital Controller

Accurate temperature display & control, auto time counting, per-alarm, and temperature collation.



4 Pneumatic Mode

Pneumatic Auto Model, High Pressure.

5 Safe Emergency Button

When the machine is operating, you can press this button to protect the user's personal safety in an emergency.



Specification

Модель №.

ASTM-24

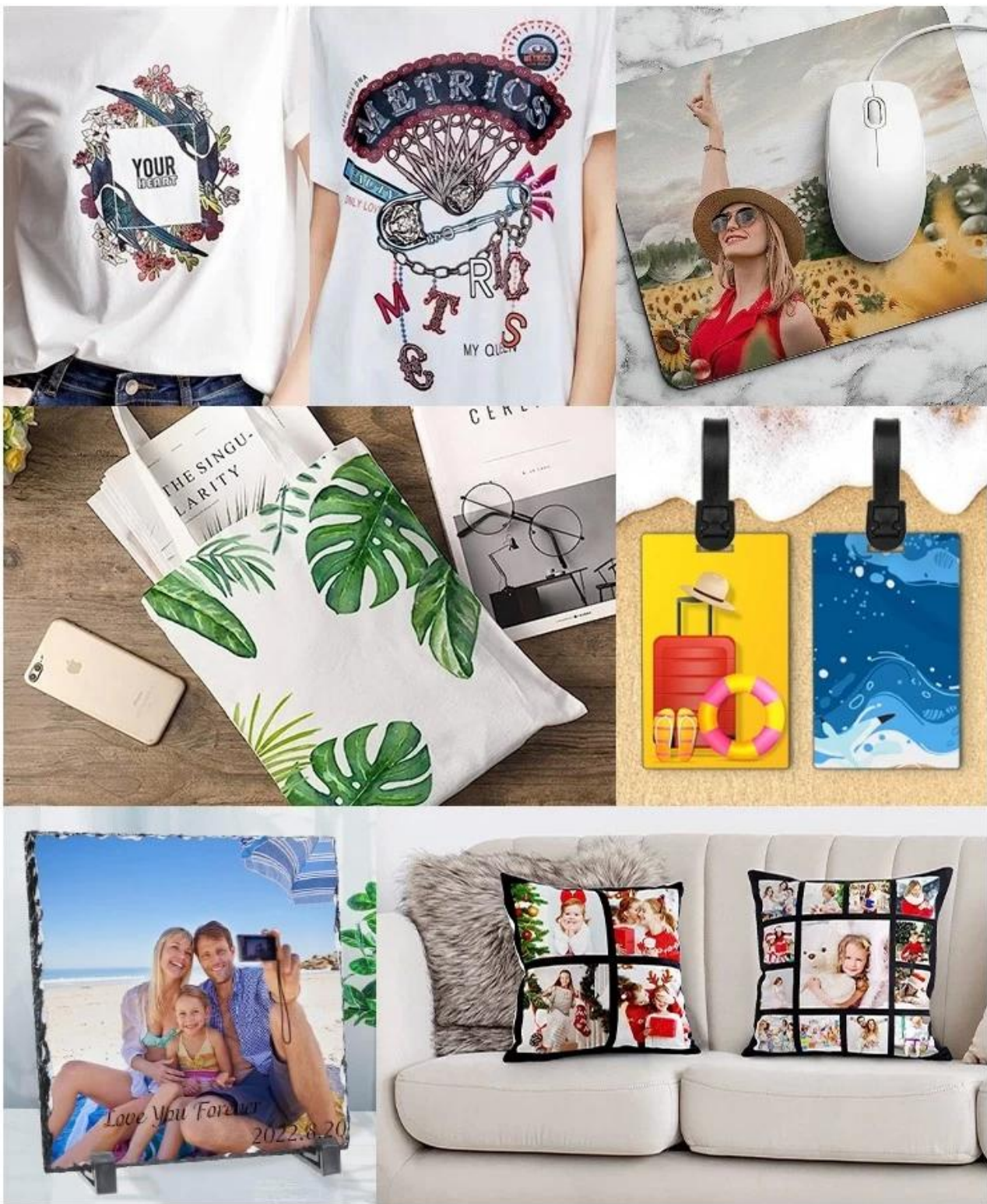
Тип аппарата

Автоматическая, двойная станция

Размер стола	16x24 дюйма (40x60 см)
Под пластиной	Выскользнуть
Контроллер	GY-06 Цифровое время и температура. Контроль
Статьи для печати	Толщина до 50 мм
Требуется воздушный компрессор	Да
Напряжение	120 В/220 В
Власть	1600 Вт/ 1800 Вт
Временной диапазон	0-999 сек.
Максимальная температура.	225 С
Размер упаковки	148x93x148см
Вес брутто	278 кг (деревянная упаковка)

Application

Пневматический термопресс с двойной станцией ASTM-24 идеально подходит для переноса тепла на большие куски ткани и металлические фотопанели, такие как баннеры, спортивную посуду, металлические доски, подушки и т. д.



Package

[Пневматический крупноформатный термопресс Microtec](#) Хорошо упакован в деревянную упаковку и снабжен инструкцией.

— SAFTY PACKING & SHIPPING —



Cardboard Box Packing: Standard export boxes with internal cushioning of pearl cotton to ensure safe transportation of goods. Warning signs for proper box placement and waterproof bags inside.



Wooden Crate Packing: For large machine, machine's feet are locked onto the crate to prevent movement during transportation, and the crate has forklift slots for easy customer transportation. The material is plywood, which avoids fumigation and reduces transportation costs.



Lead Your Path to Heat Transfer Excellence





22 Year's Heat Press
Manufacture



28000m² Factory
280+ Staffs



CE/SGS/RoHS/UL
Certificate



2 Years Warranty
Lifetime Online
Support



100% Quality Control
Inspection



Constant R & D
Leading the Industry



Customized Service
Available



100+ Export
Countries

— **ADVANCED EQUIPMENTS** —

Robotic Arms & Laser Cutting Machines

Standardized Production Line

Higher Production Efficiency

Safer Working Environment

Highly Improved Machine Quality

