

Description

Apresentando a prensa térmica SSH Swing Away, uma escolha ideal para empresas iniciantes ou amadores que buscam uma alternativa prática e segura às prensas térmicas tipo concha. O design oscilante garante uma distribuição de pressão mais uniforme, aumentando a segurança e a eficiência.

Com uma rotação de 180 graus do braço oscilante, esta prensa térmica oscilante permite que a placa térmica seja movida para o lado com segurança, minimizando o risco de a máquina tremer ou tombar. Esse recurso contribui para uma operação segura e estável, garantindo tranquilidade durante o uso.

A prensa térmica SSH Swing Away acomoda artigos imprimíveis com espessura de até 15 mm, tornando-a versátil para transferir diversos itens como tecidos, camisetas, mouse pads, azulejos de cerâmica, vidro, porta-copos, MDF e muito mais. Explore os recursos desta prensa térmica para uma ampla gama de aplicações, priorizando a segurança e a facilidade de uso.



Brand New

Simple Swing Away Heat Press Machine

from microtec

Machine Type: Manual, Swing Away, Economy
Platen Size: 12**15"(29x38cm)

Model No.: SSH-1215



The image shows a red and black manual heat press machine. It features a large red platen at the base, a black frame, and a black handle on the left side. A control panel with a digital display and buttons is located on the right side. The machine is designed for manual operation and is suitable for heat pressing various materials.



Limited Rod:
Stand still, more safty



Vertical Digital Controller:
Accurate in time and temp. display



12"*15" Size:
Popular size and versatile



Swing Away Design:
Safe easy to use,
and better pressure

Feature



Tempo e temperatura digital vertical. Controlador: Este controlador torna a caixa elétrica menor (peso leve), ao mesmo tempo que é preciso em tempo e temperatura. mostrar.



Design oscilante: Ajuda você a trabalhar longe do calor, e é fácil colocar o material na prensa, e também com melhor pressão, pois a pressão pode ser direcionada diretamente para baixo.



Haste Limitada: Esta haste ajuda a manter a máquina parada. SSH Swing Away Heat Press foi projetado para fornecer uma experiência de usuário segura, tornando-o uma excelente escolha para usuários iniciantes e experientes.



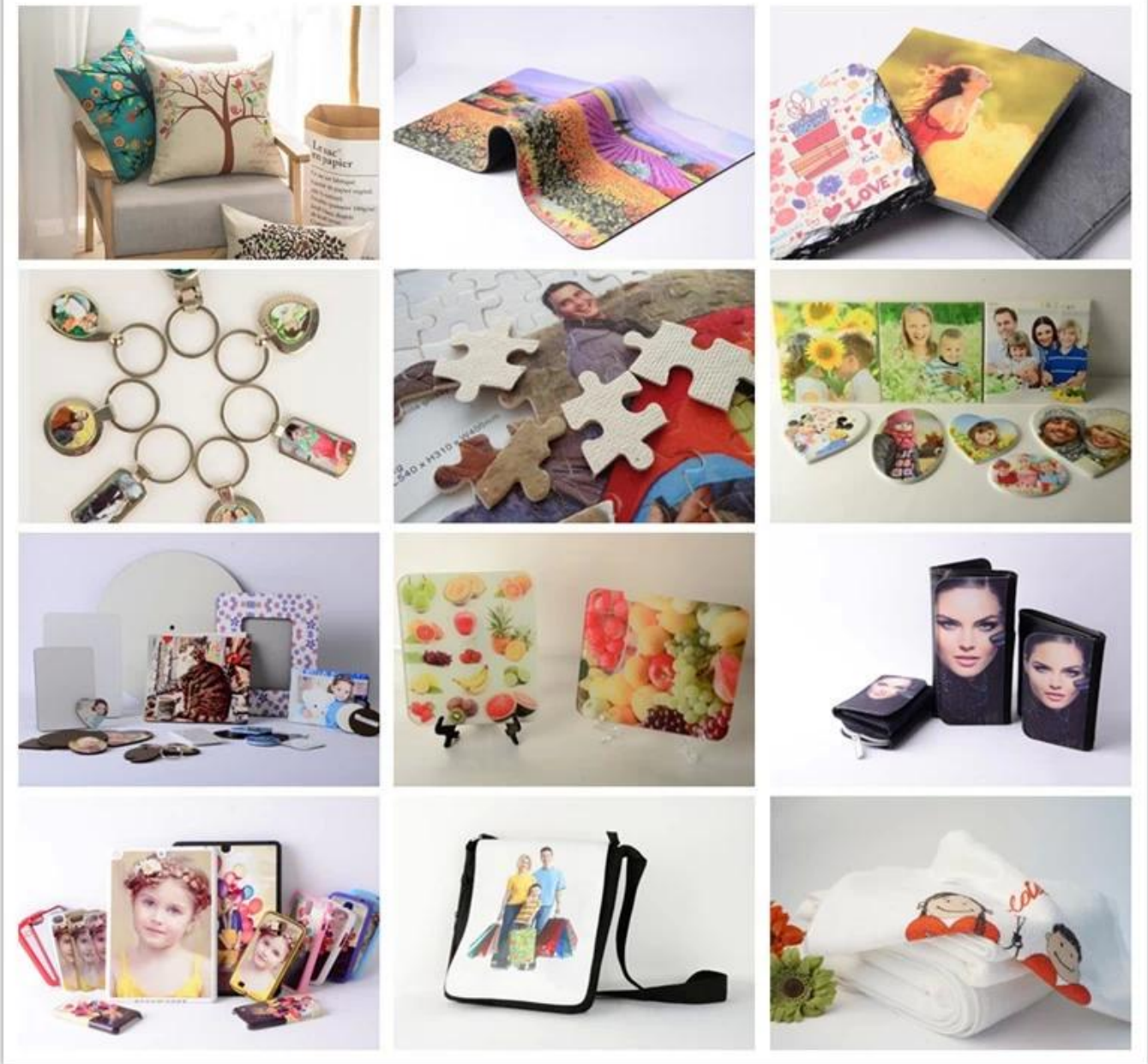
Prático e econômico: Esta prensa térmica oferece uma solução prática e econômica para empresas e amadores, oferecendo desempenho confiável sem comprometer a segurança ou a funcionalidade.

Specification

| | |
|---|--|
| Modelo não. | SSH-1215 |
| Tipo de máquina | Manual, Swing Away, Econômico |
| Tamanho da placa | 12"x15" (29x38cm) |
| Controlador | Tempo e temperatura digital NTTF-2421WR. Ao controle |
| Artigos para impressão | Espessura de até 15mm |
| Tempo de aquecimento para 200 °C | Cerca de 10 minutos |
| Tensão | 110V/220V |
| Poder | 1,6 kW/1,8 kW |
| Frequência | 50HZ/60HZ, Corrente 10-15A |
| Intervalo de tempo | 0-999 seg. |
| Temperatura Máxima | 225°C |
| Máquina Tamanho | 44,5x39x29cm |
| Tamanho da caixa | 55x47x45cm |
| Peso líquido | 23kg |
| Peso bruto | 26kg |

Application

A prensa térmica SSH1215 acomoda artigos imprimíveis com espessura de até 15 mm, proporcionando versatilidade para transferir uma ampla variedade de itens, incluindo tecidos, camisetas, mouse pads, azulejos de cerâmica, vidro, porta-copos, MDF e muito mais.



Gallery

