

## Description

Descubra a Série X da Microtec - um avanço na tecnologia de impressão por transferência de calor. Nosso motor elétrico atualizado, um auge de inovação, combina perfeitamente automação, controles fáceis de usar e manuseio versátil de roupas. Com uma elegante interface touchscreen de 6 polegadas e um compartimento especializado para roupas, nunca foi tão fácil alcançar resultados de nível profissional.

Experimente estabilidade e longevidade com nossa tecnologia de haste elétrica e aquecimento uniforme com uma placa de alumínio de 5 cm de espessura. Quer você seja um profissional experiente ou iniciante, a Microtec X-Series garante um processo de impressão simplificado e eficiente.

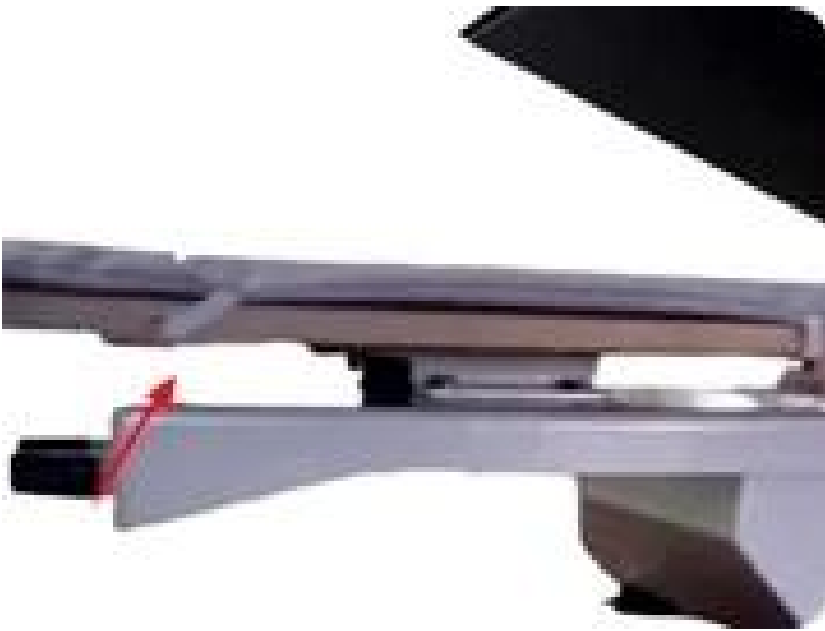
Tamanho disponível: 38x38cm, 40x50cm. Você pode escolher um tamanho adequado de acordo com suas necessidades de sublimação. Aumente suas capacidades de impressão com Microtec - onde a simplicidade encontra a precisão e cada transferência conta uma história.

## Fully Automatic Heat Press

- Enhanced Safety: Requires dual-hand activation for a secure operation;
- Aluminum Heating Plate (up to 5kg): Ensures even heat distribution for clear and durable transfers.
- Flexible Transfer: Larger Threadability space for easy and flexible item transfers
- Stability: Up to 80kg (32 pounds) pressure for precise transfers
- Options Galore: Choose from 38\*38cm (15\*15"), 4050cm (16\*20"), and larger for diverse DIY possibilities



## Feature



**Grande espaço de rosqueabilidade:**

A Série X apresenta um espaço de rosca especialmente projetado para atender a conveniência de todas as suas necessidades de impressão.



**Controle da tela sensível ao toque:**

Interface de tela sensível ao toque grande e fácil de usar, três configurações usadas com frequência, contador de ciclo de produção e função de desligamento automático.



**Interruptor de partida com duas mãos:**

Priorize a segurança com nosso interruptor de partida manual duplo, garantindo uma operação segura em todos os momentos.

## Product Features



Fully Automatic



Slide-out for Easy Use



High Pressure Application



Wide Opening



Safety Use  
Auto-Off Feature



Even Heat  
Even Pressure

## Specification

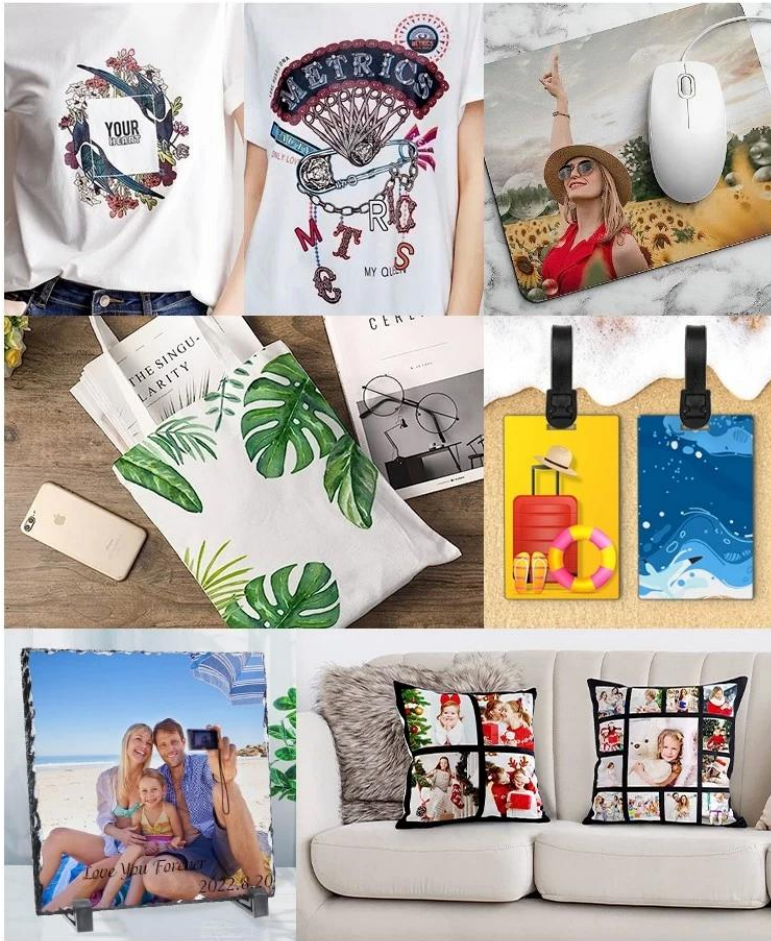
<b>Modelo não.</b>	MODELO-X15 / MODELO-X20
<b>Tamanho da placa</b>	15"x15"(38x38cm) / 16"x20"(40x50cm)
<b>Tipo de máquina</b>	Totalmente automático, deslizante sob a placa
<b>Controlador</b>	Painel de controle com tela sensível ao toque grande e de alta resolução GY-13
<b>Recursos do painel de controle</b>	Armazene até 3 configurações usadas com frequência, contador de ciclos de produção
<b>Tensão</b>	120V/ 220 V
<b>Frequência</b>	50/ 60Hz
<b>Peso líquido</b>	35KG / 42KG
<b>Peso bruto</b>	39KG / 46KG
<b>Tamanho da máquina</b>	55x42x41cm / 53x39x41cm
<b>Tamanho da caixa</b>	65x52x50cm / 75x52x50cm
<b>Certificação</b>	Aprovação CE
<b>garantia</b>	2 anos para máquina inteira, 5 anos para placa de aquecimento

## COMPARISON

Contrast value	Model X	Another Brand Auto Heat Press
Pressure	95kg/cm	35kg/cm
Threadability	Large threadability space for flexible garment placement	no design for threadability clothes on, only put the clothes flat on the machine, transfers limited
Temperature table	6" Touch screen control panel	Digital Time & Temp. Control
Opening angle	Opening angle up to 15cm, safer operation	Opening angle is only 5cm, and the operating space is limited
Heating Plate	Up to 5kg aluminum heating plate for even heat distribution	Only 2kg heating plate, uneven heat distribution
Pusher method	Electric drive pusher Design, High pressure, stable operation, longer life	Plastic Electric drive pusher design, Low pressure, short life

## Application

A máquina de prensa térmica totalmente automática Modelo X atende a uma variedade de projetos DIY, tornando-a ideal para lojas de alto volume, decoradores especializados e impressão direta em roupas.



Gallery

