

## Description

A prensa térmica pneumática Microtec APD-20 40x50cm e APD-24 40x60CM é uma prensa térmica profissional e precisa de nível comercial. A alta pressão oferecida pelos cilindros de ar ajuda a facilitar significativamente o trabalho e a obter resultados consistentes e reproduzíveis. Se você deseja uma prensa térmica de tamanho pequeno, mas com alta pressão, a prensa pneumática APDS é a melhor escolha. Esta máquina é boa para transferência de papel de toner, impressões de metal HD, ardósia fotográfica, etc. A prensa térmica de sublimação é fácil de operar e troca rápida de peças de reposição. E é ideia para camisetas, roupas, tecidos e muitos outros materiais de transferência de calor.



### **Principais recursos da prensa térmica pneumática APD:**

#### **Precisão de nível comercial:**

A série APD oferece precisão de nível comercial, tornando-a a escolha ideal para aplicações profissionais de transferência de calor.

#### **Alta Pressão com Cilindros de Ar:**

A utilização de cilindros de ar proporciona alta pressão, facilitando a operação e garantindo resultados consistentes e reprodutíveis.

#### **Tamanho compacto com alta pressão:**

Para quem procura uma prensa térmica compacta e de alta pressão, a prensa pneumática APD destaca-se como a escolha ideal.

#### **Aplicações versáteis:**

Adequado para transferir papel toner, impressões em metal HD, lousas fotográficas e muito mais, proporcionando versatilidade em vários materiais.

#### **Placa inferior extraível para fácil layout:**

O recurso de base removível aumenta a conveniência para posicionamento e layout do material.

#### **Facilidade de operação e troca rápida de peças sobressalentes:**

A prensa térmica de sublimação foi projetada para uma operação fácil de usar, permitindo trocas rápidas e descomplicadas de peças sobressalentes.

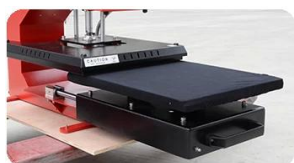
#### **Ideal para vários materiais:**

Adequado para transferência de calor em camisetas, roupas, tecidos e uma variedade de outros materiais, oferecendo flexibilidade nas aplicações.

## Feature



**Controlador Digital GY-06:** Equipado com controlador digital GY-06 que permite definir e ajustar a temperatura e o tempo de prensagem. Este controle preciso é essencial para obter os melhores resultados com diferentes tipos de materiais e transferências.



**Deslizar sob a placa:** O design deslizante sob a placa aumenta a conveniência para a colocação do material e garante a segurança contra o calor durante a operação.



**Elemento de aquecimento com silicone macio:** Com o silicone macio, o calor e a pressão podem ser distribuídos de forma mais uniforme, para obter um bom resultado de transferência.



**Filtro de ar:** Para ajustar a pressão, é fácil de operar e manter.



**Pressão de contato vertical:** A cabeça pneumática da placa de aquecimento fornece pressão de contato vertical, facilitando a transferência perfeita de vários materiais sem efeitos de deslocamento.

## Specification

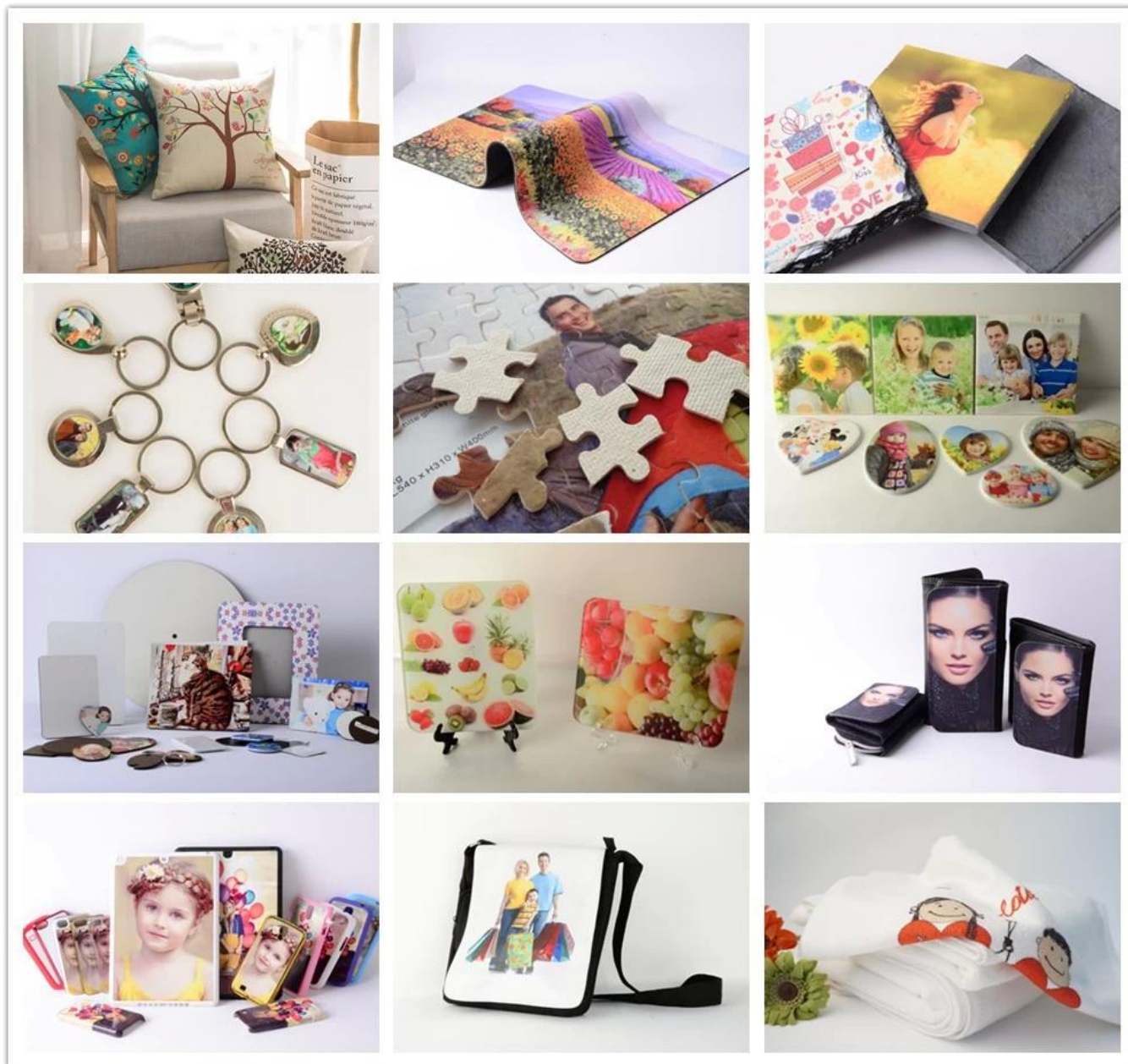
Modelo não.	APD-20	APD-24
Tipo de máquina	Automático, Uma Estação	
Tamanho da placa	16"x20" (40x50cm)	16"x24" (40x60cm)
Sob a placa	Extração	
Controlador	GY-06 Tempo e temperatura digital. Ao controle	
Artigos para impressão	Até 62 milímetros Grossura	
Compressor de ar necessário	Sim	
Tensão	120V/220V	
Poder	2,5 kW	
Tempo Faixa	0-999 seg.	
Temperatura Máxima	225°C	
Tamanho da embalagem	77x53x75cm/89x51x70cm	

Peso bruto

63kg/68kg

## Application

A prensa térmica extraível pneumática APD-20/24 é ideal para transferência de calor em grandes peças de tecido e painéis fotográficos de metal, como banners, artigos esportivos, placas de metal, almofadas, etc.



## Gallery

# APD

## Pneumatic High Pressure Draw-out Heat Press

\*Large size work table \*Auto open, large format  
\*Automatic Alarm \*1 year warranty on entire press



### Application

For T-shirt, HD Photo Panel, Puzzle, Mouse Pad, Metal Board,  
Fridge Magnet, Coaster, Slipper, Bag, Cushion etc.



## Technical Parameters

- \* Model No.: APD-20/40
- \* Machine Dimensions: 810\*410\*625mm
- \* Heat Platen Size: 40x50cm/ 40x60cm
- \* Printable Articles Max Size: 400\*600\*10mm
- \* Voltage: 220V/ Single Phase; 120V/ Single Phase
- \* Power: 220V/ 1.8KW; 110V/ 1.2KW
- \* Recommend Setting: 30~280s; 180~210°C.
- \* Time Range: 0~999s
- \* Maximum Temp: 225°C
- \* Heating Tube Power: 1.8KW\* 1pc
- \* Packing Size: 500\*700\*700mm/ 900\*500\*720mm.
- \* Gross Weight: 62kg/ 76kg ( Wooden Package)



GY-06 Digital Controller



Air Filter



Slide Rail