

Description

Introductie van de SSH Swing Away Heat Press, een ideale keuze voor beginnende bedrijven of hobbyisten die op zoek zijn naar een praktisch en veilig alternatief voor clamshell hittepersen. Het wegzwenkbare ontwerp zorgt voor een gelijkmatigere drukverdeling, wat zowel de veiligheid als de efficiëntie verbetert.

Met een rotatie van 180 graden van de zwenkarm zorgt deze zwenkhittepers ervoor dat de verwarmingsplaat veilig opzij kan worden bewogen, waardoor het risico op schudden of omvallen van de Machine wordt geminimaliseerd. Deze functie draagt bij aan een veilige en stabiele werking en zorgt voor gemoedsrust tijdens het gebruik.

De SSH Swing Away Heat Press is geschikt voor bedrukbare artikelen met een dikte tot 15 mm, waardoor hij veelzijdig is voor het overbrengen van verschillende artikelen zoals stof, T-shirts, muismatten, keramische tegels, glas, onderzetters, MDF en meer. Ontdek de mogelijkheden van deze hittepersen voor een breed scala aan toepassingen, waarbij veiligheid en gebruiksgemak voorop staan.



Brand New

Simple Swing Away Heat Press Machine

from microtec

Machine Type: Manual, Swing Away, Economy
Platen Size: 12**15"(29x38cm)

Model No.: SSH-1215



The image shows a red and black manual heat press machine. It features a large red base plate, a black frame, and a black handle for the upper platen. A control panel on the right side includes a digital display and several buttons. The machine is designed for manual operation and is suitable for pressing various materials.



Limited Rod:
Stand still, more safty



Vertical Digital Controller:
Accurate in time and temp. display



12"*15" Size:
Popular size and versatile



Swing Away Design:
Safe easy to use,
and better pressure

Feature



Verticale Digitale Tijd & Temp. Controleur: Deze Controleur maakt de schakelkast kleiner (licht volumegewicht), terwijl hij ook nauwkeurig is in tijd en temperatuur. weergave.



Wegzwenkbaar ontwerp: Het helpt u om weg van de hitte te werken en het materiaal gemakkelijk op de persmachine te plaatsen, en ook met een betere druk omdat de druk recht naar beneden kan worden gericht.



Beperkte staaf: Deze stang helpt de machine stil te houden. SSH Swing Away Heat Press is ontworpen om een veilige gebruikerservaring te bieden, waardoor het een uitstekende keuze is voor zowel beginners als ervaren gebruikers.



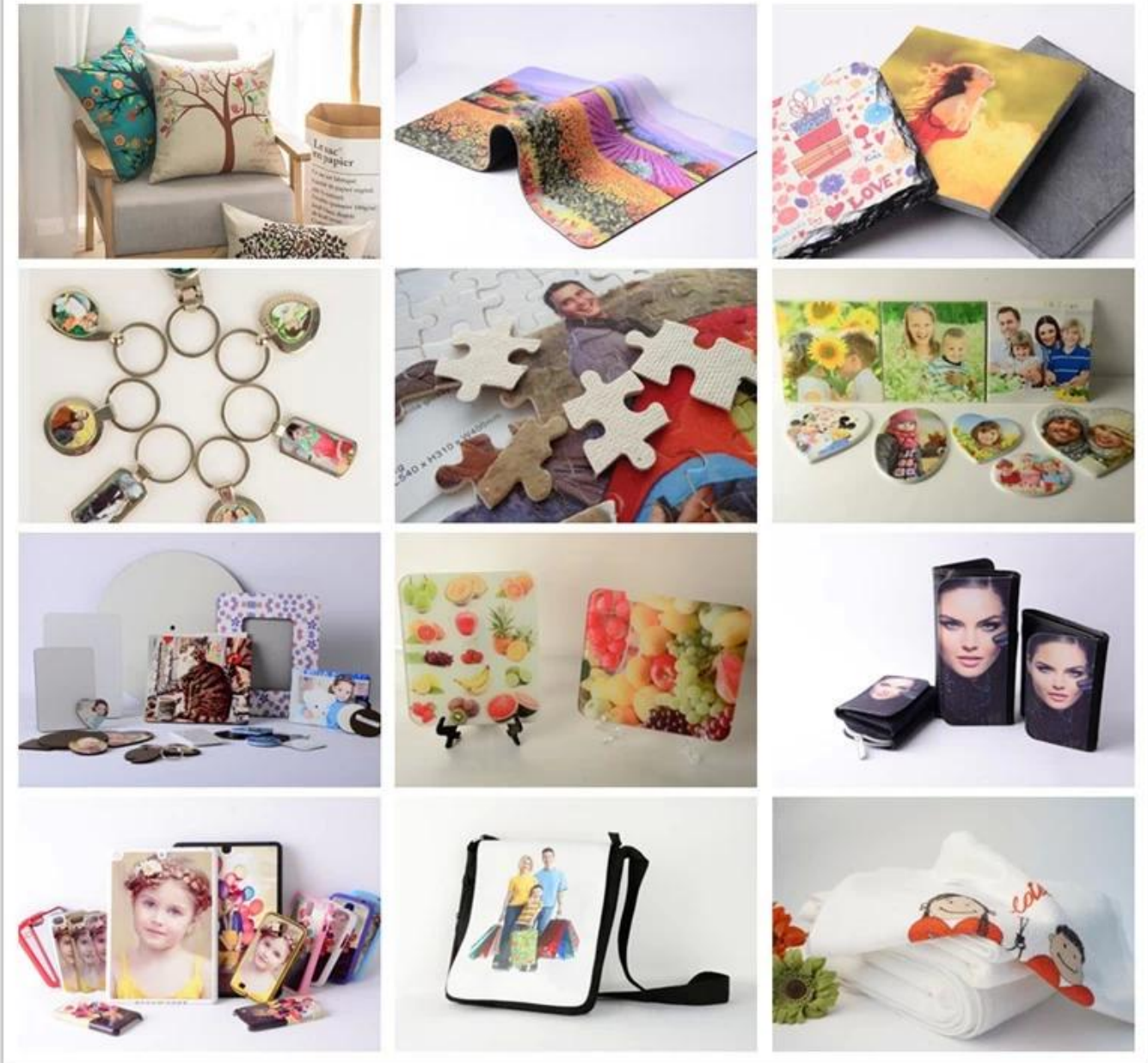
Praktisch en kosteneffectief: Deze hittepers biedt een praktische en kosteneffectieve oplossing voor bedrijven en hobbyisten en biedt betrouwbare prestaties zonder concessies te doen aan de veiligheid of functionaliteit.

Specification

Modelnr.	SSH-1215
Machinetype	Handmatig, wegzwenkbaar, zuinig
Grootte van de glasplaat	12"x15" (29x38cm)
Controller	NTTF-2421WR Digitale tijd en temperatuur. Controle
Afdrukbare artikelen	Tot 15 mm dikte
Tijdverwarming tot 200°C	Ongeveer 10 minuten
Spanning	110V/220V
Stroom	1,6 kW/1,8 kW
Frequentie	50HZ/60HZ, stroom 10-15A
Tijdsbestek	0-999 sec.
Maximale temperatuur	225 graden Celsius
Machine Maat	44,5x39x29cm
Kartongrootte	55x47x45cm
Netto gewicht	23 kg
Bruto gewicht	26 kg

Application

De SSH1215 hittepers is geschikt voor bedrukbare artikelen met een dikte tot 15 mm, wat veelzijdigheid biedt voor het overbrengen van een breed scala aan artikelen, waaronder stof, T-shirts, muismatten, keramische tegels, glas, onderzetters, MDF en meer.



Gallery

