

## Description

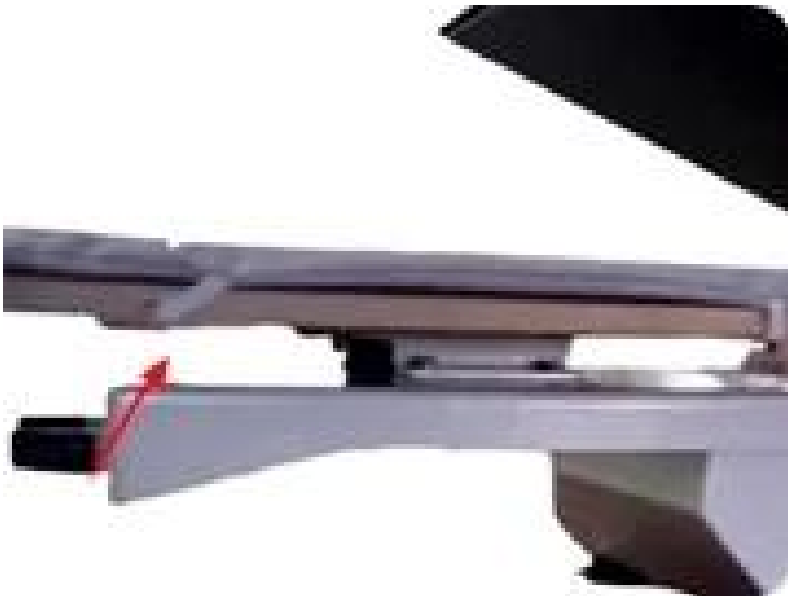
Ontdek de Microtec X-serie - een doorbraak in warmteoverdrachtsprinttechnologie. Onze verbeterde elektromotor, een toppunt van innovatie, combineert naadloos automatisering, gebruiksvriendelijke bedieningselementen en veelzijdige kledingbehandeling. Met een slanke 6-inch touchscreeninterface en een speciaal kledingcompartiment is het behalen van professionele resultaten nog nooit zo eenvoudig geweest. Ervaar stabiliteit en duurzaamheid met onze elektrische duwstangtechnologie en gelijkmatige verwarming met een 5 cm dikke aluminium plaat. Of u nu een doorgewinterde professional of een beginner bent, de Microtec X-Series zorgt voor een gestroomlijnd en efficiënt printproces. Beschikbare afmetingen: 38x38cm, 40x50cm. U kunt een geschikt formaat kiezen in overeenstemming met uw eigen sublimatiebehoeften. Verbeter uw printmogelijkheden met Microtec - waar eenvoud en precisie samenkomen en elke transfer een verhaal vertelt.

## Fully Automatic Heat Press

- Enhanced Safety: Requires dual-hand activation for a secure operation;
- Aluminum Heating Plate (up to 5kg): Ensures even heat distribution for clear and durable transfers.
- Flexible Transfer: Larger Threadability space for easy and flexible item transfers
- Stability: Up to 80kg (32 pounds) pressure for precise transfers
- Options Galore: Choose from 38\*38cm (15\*15"), 4050cm (16\*\*20"), and larger for diverse DIY possibilities



## Feature



**Grote inrijruimte:** De X-serie introduceert een ruimte voor inrijgen die speciaal is ontworpen om aan al uw printbehoefte te voldoen.



**Touchscreenbediening:** Gebruiksvriendelijke grote touchscreeninterface, 3 veelgebruikte instellingen, productiecyclusteller en automatische uitschakelfunctie.



**Tweehandsstartschakelaar:** Geef prioriteit aan veiligheid met onze tweehandsstartschakelaar, zodat u altijd een veilige werking kunt garanderen.

## Product Features



Fully Automatic



Slide-out for Easy Use



High Pressure Application



Wide Opening



Safety Use  
Auto-Off Feature



Even Heat  
Even Pressure

## Specification

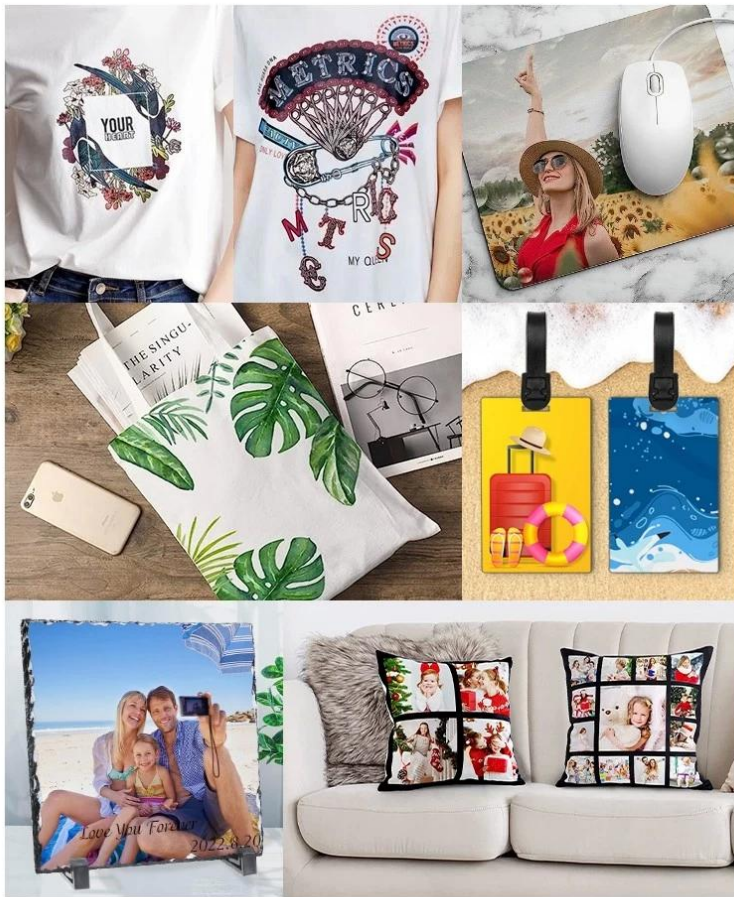
<b>Modelnr.</b>	MODEL-X15 / MODEL-X20
<b>Grootte van de glasplaat</b>	15"x15"(38x38cm)/16"x20"(40x50cm)
<b>Machinetype</b>	Volautomatisch, uitschuifbare onderplaat
<b>Controleur</b>	GY-13 Groot touchscreen-bedieningspaneel met hoge resolutie
<b>Functies van het bedieningspaneel</b>	Bewaar maximaal 3 veelgebruikte instellingen, productiecycliteller
<b>Spanning</b>	120V/ 220V
<b>Frequentie</b>	50/ 60 Hz
<b>Netto gewicht</b>	35KG / 42KG
<b>Bruto gewicht</b>	39KG / 46KG
<b>Machinegrootte</b>	55x42x41cm / 53x39x41cm
<b>Kartongrootte</b>	65x52x50cm / 75x52x50cm
<b>Certificering</b>	CE-goedkeuring
<b>Garantie</b>	2 jaar voor de gehele machine, 5 jaar voor de hitteplaat

## COMPARISON

	Model X	Another Brand Auto Heat Press
Contrast value		
Pressure	95kg/cm	35kg/cm
Threadability	Large threadability space for flexible garment placement	no design for threadability clothes on, only put the clothes flat on the machine, transfers limited
Temperature table	6" Touch screen control panel	Digital Time & Temp. Control
Opening angle	Opening angle up to 15cm, safer operation	Opening angle is only 5cm, and the operating space is limited
Heating Plate	Up to 5kg aluminum heating plate for even heat distribution	Only 2kg heating plate, uneven heat distribution
Pusher method	Electric drive pusher Design, High pressure, stable operation, longer life	Plastic Electric drive pusher design, Low pressure, short life

## Application

Model X volautomatische hittepersmachine is geschikt voor een verscheidenheid aan doe-het-zelf-projecten, waardoor het ideaal is voor winkels met grote volumes, speciale decorateurs en direct-to-garment-prints.



Gallery

