

## Description

Introductie van de SSH Swing Away Heat Press, een ideale keuze voor beginnende bedrijven of hobbyisten die op zoek zijn naar een praktisch en veilig alternatief voor clamshell hittepersen. Het wegzwenkbare ontwerp zorgt voor een gelijkmatigere drukverdeling, wat zowel de veiligheid als de efficiëntie verbetert.

Met een rotatie van 180 graden van de zwenkarm zorgt deze zwenkhitepers ervoor dat de verwarmingsplaat veilig opzij kan worden bewogen, waardoor het risico op schudden of omvallen van de Machine wordt geminimaliseerd. Deze functie draagt bij aan een veilige en stabiele werking en zorgt voor gemoedsrust tijdens het gebruik.

De SSH Swing Away Heat Press is geschikt voor bedrukbare artikelen met een dikte tot 15 mm, waardoor hij veelzijdig is voor het overbrengen van verschillende artikelen zoals stof, T-shirts, muismatten, keramische tegels, glas, onderzetters, MDF en meer. Ontdek de mogelijkheden van deze hittepers voor een breed scala aan toepassingen, waarbij veiligheid en gebruiksgemak voorop staan.



**GG BRAND NEW**  
**SIMPLE SWING AWAY - HEAT PRESS MACHINE**

**MODEL NO.: SSH-1215M**

- Machine Type: Manual, Swing Away, Economy
- Platen Size: 12" \* 15" (29x38cm)

The image shows a red and black heat press machine with a swing-away top. The top is currently in the open position, revealing the heating platen. The machine has a control panel on the right side with a digital display and buttons. The background is a blue gradient.



Limited Rod:  
Stand still, more safty



GY-04 Digital Controller:  
Accurate in time and  
temp.display



12\*\*15" Size:  
Popular size and versatile



Swing Away Design:  
Safe easy to use, and better pressure

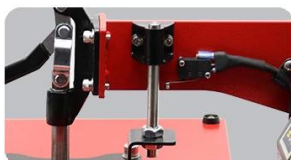
## Feature



**GY-04 digitale Controleur:** Het digitale display verbetert de zichtbaarheid en stelt gebruikers in staat de instellingen eenvoudig aan te passen aan hun behoeften.



**Wegzwenkbaar ontwerp:** Het wegzwenkbare ontwerp voegt gemak toe aan het warmteoverdrachtsproces en zorgt voor een veilige werkomgeving doordat het tijdens gebruik van de werkplek wegzwenkt.



**Beperkte staaf:** Deze stang helpt de machine stil te houden. SSH Swing Away Heat Press is ontworpen om een veilige gebruikerservaring te bieden, waardoor het een uitstekende keuze is voor zowel beginners als ervaren gebruikers.h



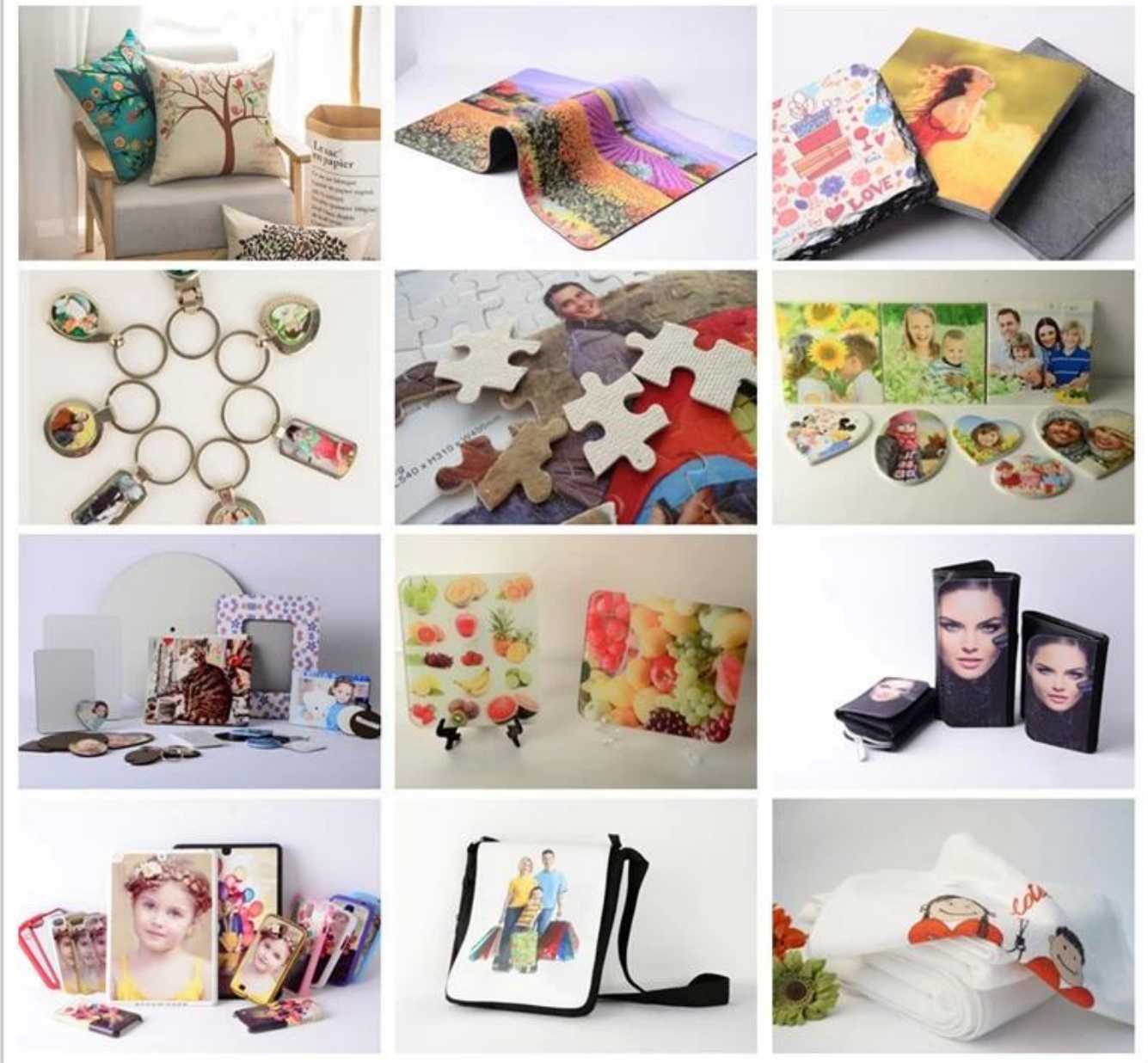
**Praktisch en kosteneffectief:** Deze hittepers biedt een praktische en kosteneffectieve oplossing voor bedrijven en hobbyisten en biedt betrouwbare prestaties zonder concessies te doen aan de veiligheid of functionaliteit.

## Specification

<b>Modelnr.</b>	SSH-1215M
<b>Machinetype</b>	Wegzwaaien, economie
<b>Grootte van de glasplaat</b>	12"x15" (29x38cm)
<b>Controller</b>	GY-04 Digitale tijd en temperatuur Controle
<b>Afdrukbare artikelen</b>	Tot 15 mm dikte
<b>Spanning</b>	110V/220V
<b>Stroom</b>	1,6 kW/1,8 kW
<b>Frequentie</b>	50HZ/60HZ, stroom 10-15A
<b>Tijdsbestek</b>	0-999 sec.
<b>Maximale temperatuur</b>	225 graden Celsius
<b>Temperatuurnauwkeurigheid</b>	±5°C
<b>Machine Maat</b>	44,5x39x29cm
<b>Kartongrootte</b>	55x49x40cm
<b>Netto gewicht</b>	23 kg
<b>Bruto gewicht</b>	26 kg

## Application

De SSH1215 hittepers is geschikt voor bedrukbare artikelen met een dikte tot 15 mm, wat veelzijdigheid biedt voor het overbrengen van een breed scala aan artikelen, waaronder stof, T-shirts, muismatten, keramische tegels, glas, onderzetters, MDF en meer.



Gallery

