

Description

我們的 ZHT 0.000.00 系列 3 個尺寸 38x38cm, 40x50cm 及 40x60cm。

我們的 3 個尺寸 0.000.00, ZHT 系列 3 個尺寸 38x38cm, 40x50cm, 40x60cm。

0.000.00 ZHT 系列 3 個尺寸, 38x38cm, 40x50cm, 40x60cm, 3 個尺寸 38x38cm, 40x50cm, 40x60cm。

SHT 系列 3 個尺寸 0.000 系列 ZHT 0.000.00 SHT 系列 3 個尺寸 38x38cm, 40x50cm, 40x60cm, ZHT 系列 3 個尺寸 38x38cm, 40x50cm, 40x60cm。



High Pressure Manual Heat Press ZHT-15/20/24

Stronger Structure with Lower Price

[Order Now >>](#)



Stronger structure with high pressure

VS



Simple and weak structure with lower pressure



Iron electric box, stronger housing

VS



Normal plastic housing, easy to break during the shipping



Stronger iron handle

VS



Normal metal handle, easy to break



Stronger iron vertical chassis & Adjustable Press Pressure

VS



Simple vertical chassis

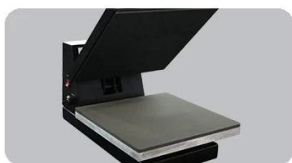
Feature



□□ □□ □□□: □□□ □□ □□□ □□□□ □ □□□ □□ □□□ □ □□□□.



GY-04N □□□ □□□□: □□□ □□□ □□□ □□□□□ □□ □□□□□.



□ □□ □□□: □□ 50°□□ □□□□□ □ □ □□□□ □□ □ □□ □□□□ □□□ □ □□□□.



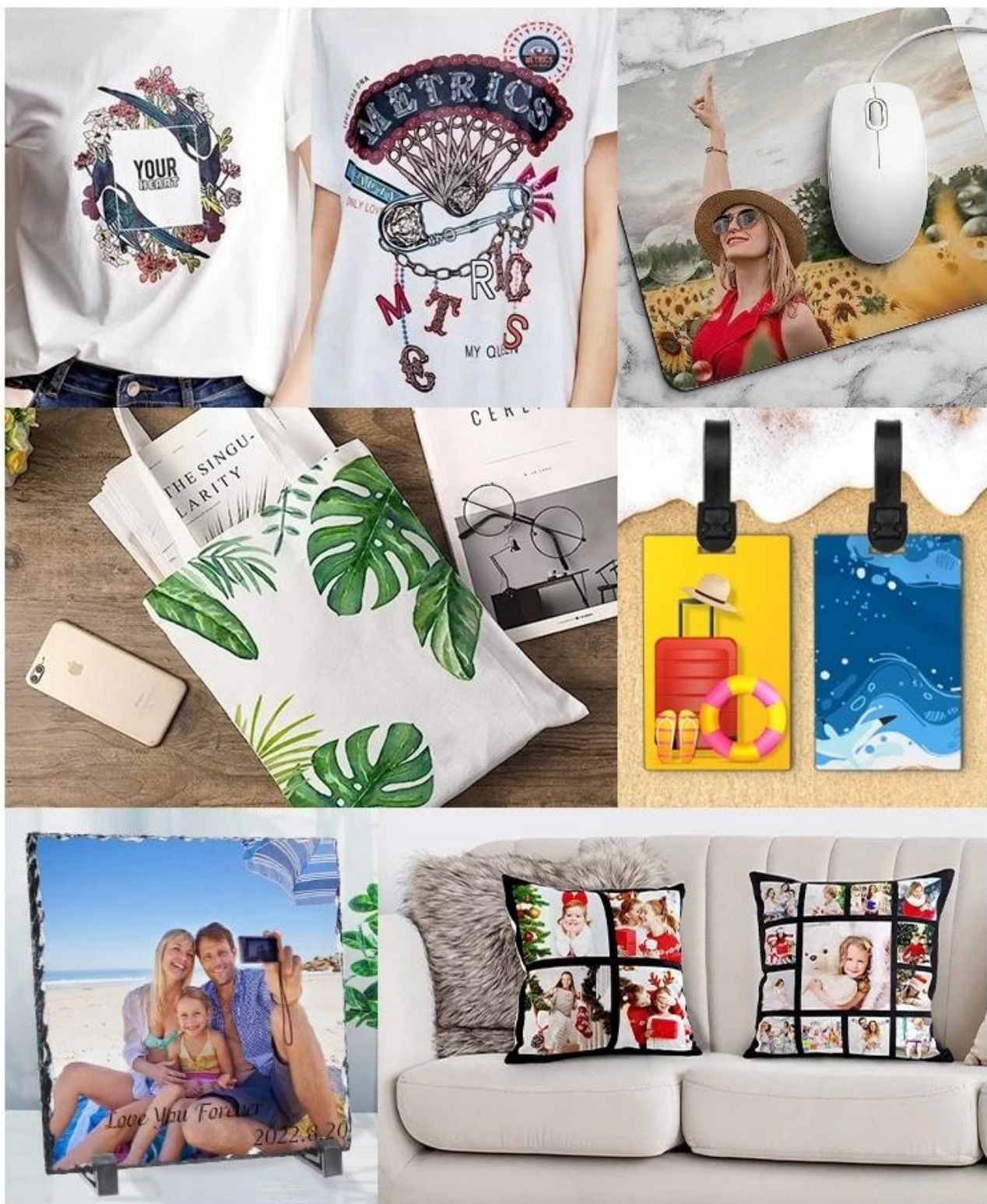
□□□ □ □□□: □□□ □□□□ □□ □□□ □□□□□□□□.

Specification

□□ □□.	ZHT-15/ ZHT-20/ ZHT-24
□□ □□	□□, □□□
□□ □□	15"x15"/16"x20"/16"x24"(38x38cm/40x50cm/40x60cm)
□□ □□	GY-04N □□□□ □□
□□ □□□ □□	□□ 10mm □□
□□ □□	35□
□□	120V/220V
□	15: 1.5KW/1.8KW; 20/24: 1.6KW/ 1.8KW
□□ □□	0~9□□
□□ □□	225℃
□□ □□	71x49x40cm/ 74x64x44cm/ 74x74x45cm
□□□	23kg/32kg/36kg
□ □□	26kg/35kg/42kg

Application

ZHT □□ □ □□□ □□□ □□ □□□, □□□ □□, □□, MDF □□ □□□□□□.



Gallery



Machine Warranty:

Microtec 的 所有 产品 均 享 有 自 出 厂 日 起 的 保 证 期 限 。 其 中 Microtec 的 所有 产品 均 享 有 自 出 厂 日 起 的 保 证 期 限 。

* 所有 产品 均 享 有 自 出 厂 日 起 的 保 证 期 限 。

* 2 年

* 所有 产品 均 享 有 自 出 厂 日 起 的 保 证 期 限 。

* 所有 产品 均 享 有 自 出 厂 日 起 的 保 证 期 限 。

* 所有 产品 均 享 有 自 出 厂 日 起 的 保 证 期 限 。