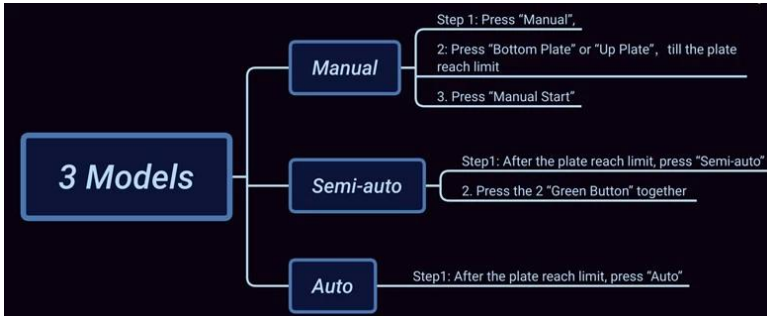


Description

XSTM-98 [000-00-0-0000](#) [0-0000-00](#) [0000](#) [0000](#) [00](#). [00](#) [0](#) [000000](#) [0-0000-00](#) Microtec [0000](#) [0](#) [0000](#) 1.5m x2.5m(59"x98") [00](#), [0000](#) [00](#) [0000](#), [00](#) [00](#) [0000](#) [0000](#) [0](#) [0](#) [00](#) [00](#) [0000](#) [0000](#) [0000](#).

XSTM [00](#) [00-0-0000](#) , [00](#), [0](#), [00](#), [00](#), [00](#), [00](#) [00](#) [0](#) [00](#) [0000](#) [00000000](#). [00](#) [0000](#) [0](#) [00](#) [00](#) [0000](#) [0000](#) [0000](#) [0000](#) [00](#) [00](#) [0000](#) [00](#) [0000](#) [0000](#) [0000](#) [0000](#) [0000](#). [0](#) [00](#) [00](#) [000000](#) [0000](#) [00](#) [0000](#) [000000](#). [00](#) [000000](#) [00](#) [00](#) [0000](#) [000000](#) [0000](#) [0000](#) [0000](#). [00](#) [00](#) [0000](#) [000000](#) [0000](#) [0000](#) [000000](#). [0000](#) [0](#) [0000](#) [0](#) [0000](#) [0000](#) [0](#) [000000](#). [00-0000-00-00](#) [0-0000-00](#) . [0000](#) [00](#), [0000](#), [00](#) [00](#) [00](#) [0000](#) [0000](#) [0](#) [000000](#).



XSTM 的 3 種 操作 模式 為 手動 模式 或 半自動 模式 或 自動 模式。

1) 手動 模式 的 操作 步驟 為： 1. 按 下 手動 模式 按 鈕， 2. 按 下 下 板 或 上 板 按 鈕， 3. 按 下 手動 開始 按 鈕。

手 動 模 式 的 詳 情 請 參 閱：
<https://www.youtube.com/watch?v=GbgDx8NONIA>
<https://www.youtube.com/watch?v=2G-kFbYw4g>

2) PLC 模 式 的 操作 步驟 為： 1. 按 下 手動 模式 按 鈕， 2. 按 下 下 板 或 上 板 按 鈕， 3. 按 下 手動 開始 按 鈕。

手 動 模 式 的 詳 情 請 參 閱：
<https://www.heatpress.cn/news/Upgraded-PLC-digital-touch-screen.html>

UPGRADED PLC DIGITAL TOUCH SCREEN

Used for XSTM series Pneumatic Heat Press

- Easy maintenance
- Simple operation
- Temp difference within $\pm 5^{\circ}\text{C}$
- Stable procedure ensure high efficiency

Feature



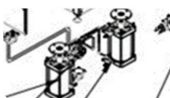
PLC 數 字 化 觸 摸 屏 特 點： PLC 數 字 化 觸 摸 屏 具 有 操 作 簡 便、 精 確 度 高、 溫 度 控 制 精 確 等 特 點。



新 研 發 的 可 插 式 加 熱 元 素 特 點： 質 量 高、 易 於 維 護、 溫 度 控 制 精 確。



XSTM-98 氣 動 熱 壓 機 特 點： 體 積 小、 升 降 快、 操 作 簡 便。



氣 動 缸 特 點： 氣 動 缸 具 有 力 大、 速 度 快、 操 作 簡 便 等 特 點。



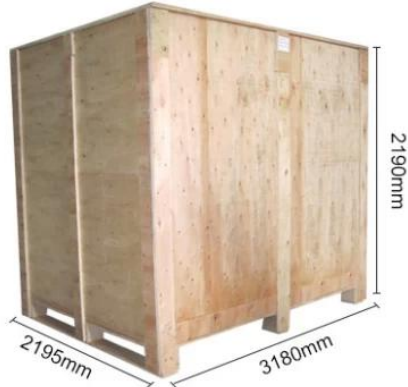
氣 動 閥 特 點： 氣 動 閥 具 有 控 制 精 確、 操 作 簡 便 等 特 點。

Specification

00 00-	XSTM-98
00 00	0-999□
00 00	225c
□	21KW
00	380V/3□
00 00	425x304x194cm
00 000 00	00 00, 00 00, 00, 00 00, 00 0
00 00	355x221x223cm

Package

Strong woden case packing



Gallery

Features



Full Size Transfer

Print size up to 150x250cm designed and built for full Transfer, even on the collar with fold.



High Pressure

With dual cylinders, the XSTM can provide high pressure for Maximum 45PSI.



Even Heat Distribution

The high quality heating plate of XSTM ensures exact temperature distribution over the whole heating Plate.



Automatical Mode

Heat press runs automatically with setting temperature and time



Easy Operation

Time and temperature are set within one digital controller panel, as well as the manual/ auto mode can be switched easily.



One Side Two Stations

With the 2 base plates, high production volumes can easily be achieved

Applications

