

Description

SSH 1200W 180℃ 15mm 12"x15"(29x38cm) 1200W 180℃ 15mm 12"x15"(29x38cm) 1200W 180℃ 15mm 12"x15"(29x38cm) 1200W 180℃ 15mm 12"x15"(29x38cm)

1200W 180℃ 15mm 12"x15"(29x38cm) 1200W 180℃ 15mm 12"x15"(29x38cm) 1200W 180℃ 15mm 12"x15"(29x38cm) 1200W 180℃ 15mm 12"x15"(29x38cm)

SSH Swing Away Heat Press 1200W 15 mm 12"x15"(29x38cm) 1200W 15 mm 12"x15"(29x38cm) 1200W 15 mm 12"x15"(29x38cm) 1200W 15 mm 12"x15"(29x38cm)

Brand New



Simple Swing Away Heat Press Machine

from microtec

Machine Type: Manual, Swing Away, Economy
Platen Size: 12"x15"(29x38cm)

Model No.: SSH-1215





Limited Rod:
Stand still, more safty



Vertical Digital Controller:
Accurate in time and temp. display



12"*15" Size:
Popular size and versatile



Swing Away Design:
Safe easy to use,
and better pressure

Feature



SSH Swing Away Heat Press (SSH) 12x15 inch heat press machine with digital controller and swing away design.



12x15 inch size: Popular size and versatile for various applications.



SSH Swing Away Heat Press: Safe easy to use, and better pressure.



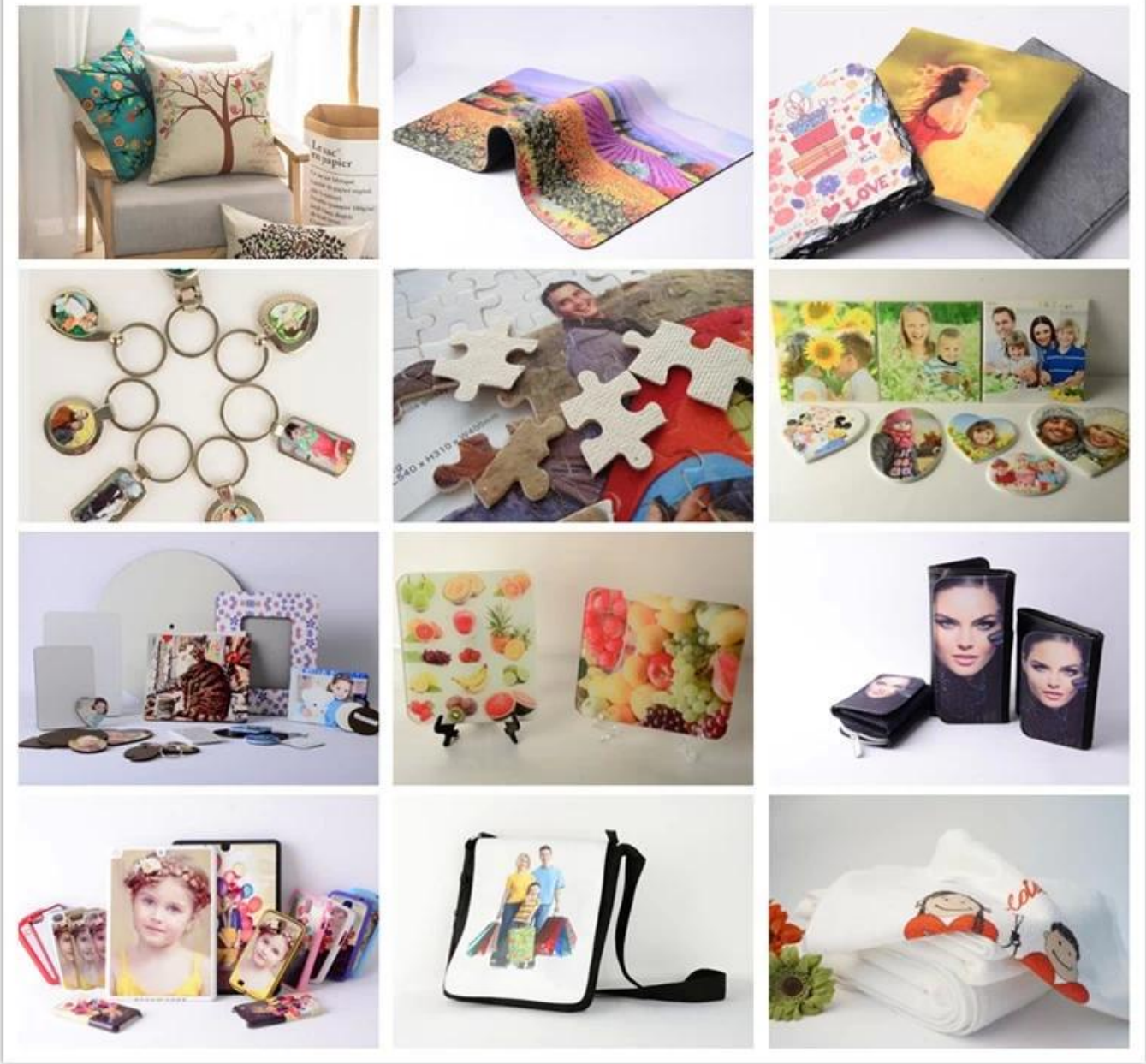
12x15 inch size: Popular size and versatile for various applications.

Specification

型番	SSH-1215
品名	15mm厚 200℃対応 12×15cm
寸法	1200mm×1500mm (29×38cm)
材質	NTTF-2421WR 樹脂
厚さ	15mm
耐熱温度	200℃
電圧	110V/220V
消費電力	1.6KW/1.8KW
周波数	50HZ/60HZ 10-15A
寿命	0~999回
作業温度	225℃
作業寸法	44.5×39×29cm
梱包寸法	55×47×45cm
重量	23kg
梱包重量	26kg

Application

SSH1215 は 15 mm 厚の樹脂製で、T 型溝付きの MDF 板に使用できます。



Gallery

