

## Description

Questo plotter da taglio laser con servomotore con funzione di contorno automatica è molto facile da usare. La corsa ad alta velocità aiuta a risparmiare tempo e migliorare l'efficienza del lavoro. Con la macchina, puoi realizzare adesivi per decorazioni per auto, cartelli per finestre, decorazioni per interni, magliette in vinile tagliate (numeri di maglie da calcio, nomi, ecc. da stampare sulle magliette) e così via.

## Feature

1. Design caratteristico, regolazione della forza di taglio e velocità di tracciatura in qualsiasi momento
2. Il circuito integrato professionale americano contribuisce a una precisione superiore e ad alta velocità
3. L'interfaccia USB 2.0 e RS-232C offre una facile connessione
4. Regolazione in tempo reale della velocità di stampa e della forza di taglio, insieme all'impostazione libera dell'origine e funzionalità hot-plug facili da usare
5. Incorporando un motore passo-passo importato ad alta velocità e basso rumore, rullo di alimentazione spinato in acciaio, carrello GC, fornisce un'elevata precisione e un tracciato regolare
6. Il carrello di posizionamento laser come opzione fornisce la funzione di taglio del contorno
7. Adozione di un set di comandi universale, compatibile con i principali Software di stampa popolari
8. Sistema operativo compatibile: Windows XP, Windows Vista, Windows7, Windows8 (32 bit e 64 bit), MAC

## Specification

<b>Modello numero:</b>	GC-24AS (GC-720ASF)/GC-48AS(GC-1350ASF)
<b>In piedi</b>	Supporto XL (compreso il cestino della carta)
<b>Massimo Larghezza di taglio</b>	610 mm/1240 mm
<b>Massimo Larghezza di taglio del contorno</b>	590 mm/1220 mm
<b>Capacità tampone</b>	4m / 4m
<b>Peso netto</b>	27 kg / 37 kg
<b>Peso lordo</b>	38,8 kg / 50,5 kg
<b>Dimensioni dell'imballaggio</b>	102*36*43 cm/164*36*43 cm
<b>Scheda principale</b>	Scheda madre Servo ARMS
<b>Carrozza</b>	Carrello GC (sensore laser incluso)
<b>Massimo Velocità di taglio</b>	1200 mm/s
<b>Forza di taglio</b>	20~800 g
<b>Interfacce</b>	Disco COMUSB
<b>Sistema di crociera Aomatic</b>	sì
<b>Software</b>	Anycut/ ARTCUT/ Master/ Corel DRAW/ Signmaster Cut/ Flexi11/ Signcut
<b>Insiemi di comandi</b>	DMPL/HPGL
<b>Strumento per tagliare</b>	Lama in acciaio legato con durezza importata
<b>Alimentazione elettrica</b>	CA: 110 V±15%/ 220V±15%; CC: 24 V
<b>Convertitore di tensione</b>	Alimentatore a doppia modalità interruttore/24V/120W
<b>Colore macchina</b>	Bianco brillante, nero brillante, nero bianco

## Application

Ipasta istantanea, carta per etichette adesive, carta da stampa con nastro adesivo, adesivo per auto, pellicola per scritte, floccaggio, ecc. (spessore inferiore a 1 mm)

**Microtec**  
[www.szmicrotec.com](http://www.szmicrotec.com)

**PU-Glitter-Metallic-Hologram-Flock**  
*Heat Transfer Vinyl*

# Vinyl Work Flow



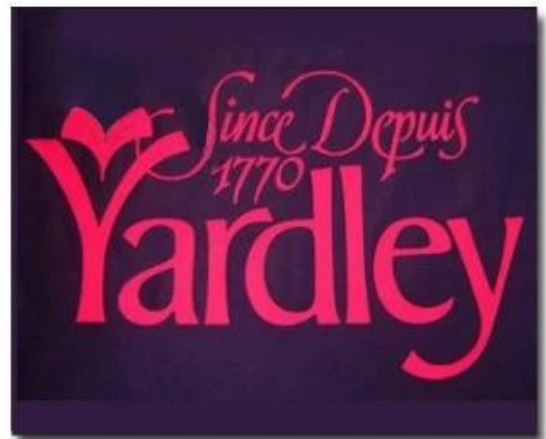
**Cut**



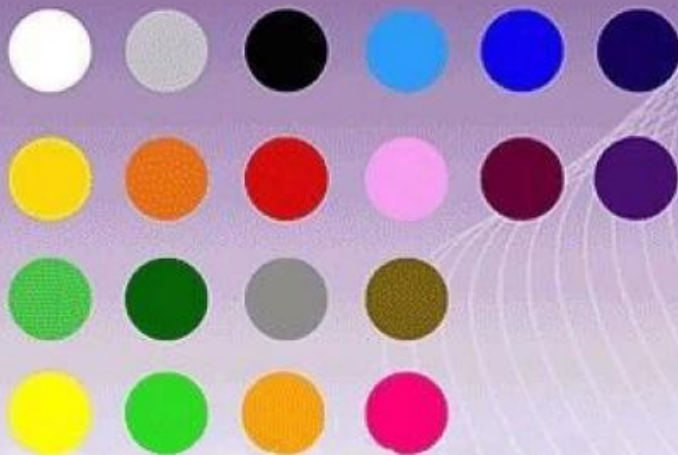
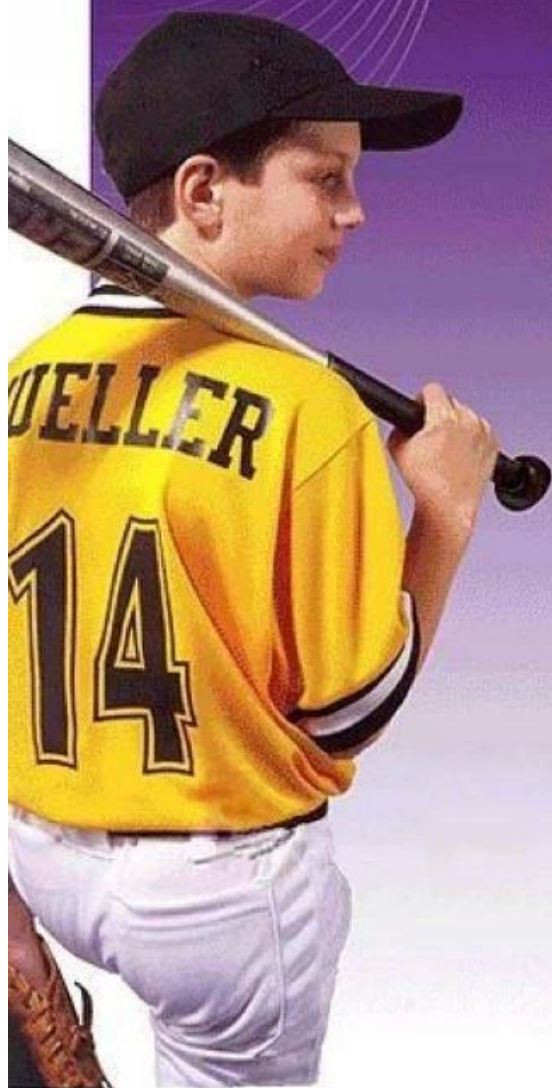
**Weed**



**Heat Press**



# Cutting Film



**MICROTEC**  
[www.szmicrotec.com](http://www.szmicrotec.com)

Heat press expert, exceed your vision.  
Since 2001

Gallery



