

## Description

Scopri la serie X Microtec: una svolta nella tecnologia di stampa a trasferimento termico. Il nostro motore elettrico aggiornato, l'apice dell'innovazione, combina perfettamente automazione, controlli intuitivi e gestione versatile degli indumenti. Con un'elegante interfaccia touchscreen da 6 pollici e uno scomparto specializzato per l'abbigliamento, ottenere risultati di livello professionale non è mai stato così facile.

Sperimenta stabilità e longevità con la nostra tecnologia push rod elettrica e riscaldamento uniforme con una piastra in alluminio spessa 5 cm. Che tu sia un professionista esperto o un principiante, la serie X Microtec garantisce un processo di stampa snello ed efficiente.

Misure disponibili: 38x38 cm, 40x50 cm. Puoi scegliere una dimensione adatta in base alle tue esigenze di sublimazione.

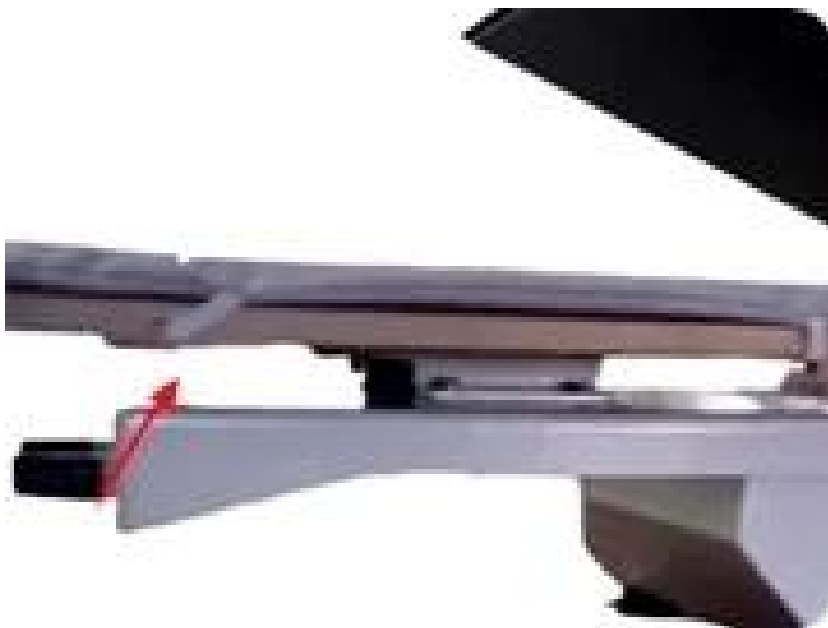
Migliora le tue capacità di stampa con Microtec: dove la semplicità incontra la precisione e ogni trasferimento racconta una storia.

## Fully Automatic Heat Press

- Enhanced Safety: Requires dual-hand activation for a secure operation;
- Aluminum Heating Plate (up to 5kg): Ensures even heat distribution for clear and durable transfers.
- Flexible Transfer: Larger Threadability space for easy and flexible item transfers
- Stability: Up to 80kg (32 pounds) pressure for precise transfers
- Options Galore: Choose from 38\*38cm (15\*15"), 4050cm (16\*20"), and larger for diverse DIY possibilities



## Feature



**Ampio spazio di threadabilità:** La Serie X introduce uno spazio di infilabilità appositamente progettato per soddisfare la comodità di tutte le tue esigenze di stampa.



**Controllo touchscreen:** Ampia interfaccia touchscreen intuitiva, 3 impostazioni utilizzate di frequente, contatore del ciclo di produzione e funzione di spegnimento automatico.



**Interruttore di avvio a due mani:** Dai priorità alla sicurezza con il nostro interruttore di avvio a doppia mano, garantendo un funzionamento sicuro in ogni momento.

## Product Features



Fully Automatic



Slide-out for Easy Use



High Pressure Application



Wide Opening



Safety Use  
Auto-Off Feature



Even Heat  
Even Pressure

## Specification

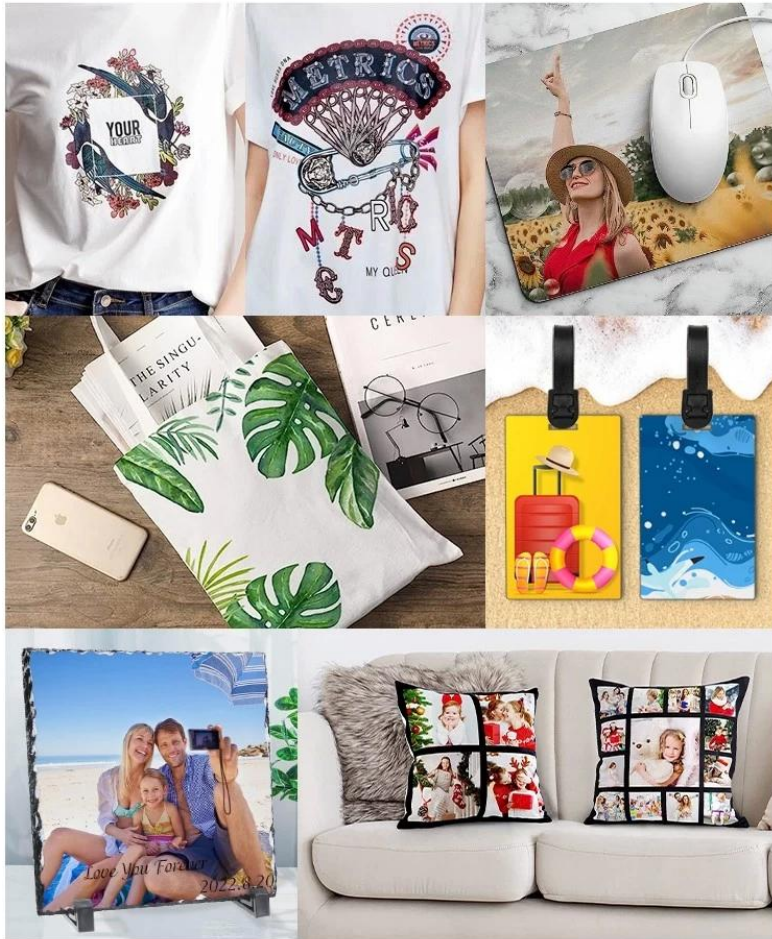
<b>Modello numero:</b>	MODELLO-X15 / MODELLO-X20
<b>Dimensioni della piastra</b>	15"x15"(38x38 cm)/16"x20"(40x50 cm)
<b>Tipo di macchina</b>	Completamente automatico, estraibile sotto la piastra
<b>Controllore</b>	Pannello di controllo touchscreen ampio e ad alta risoluzione GY-13
<b>Funzionalità del pannello di controllo</b>	Memorizza fino a 3 impostazioni di uso frequente, contatore dei cicli di produzione
<b>Voltaggio</b>	120 V/ 220 V
<b>Frequenza</b>	50/ 60 Hz
<b>Peso netto</b>	35 kg/42 kg
<b>Peso lordo</b>	39 kg/46 kg
<b>Dimensioni della macchina</b>	55x42x41 cm / 53x39x41 cm
<b>Dimensioni cartone</b>	65x52x50 cm / 75x52x50 cm
<b>Certificazione</b>	Approvazione CE
<b>Garanzia</b>	2 anni per l'intera macchina, 5 anni per la piastra riscaldante

## COMPARISON

Contrast value	Model X	Another Brand Auto Heat Press
Pressure	95kg/cm	35kg/cm
Threadability	Large threadability space for flexible garment placement	no design for threadability clothes on, only put the clothes flat on the machine, transfers limited
Temperature table	6" Touch screen control panel	Digital Time & Temp. Control
Opening angle	Opening angle up to 15cm, safer operation	Opening angle is only 5cm, and the operating space is limited
Heating Plate	Up to 5kg aluminum heating plate for even heat distribution	Only 2kg heating plate, uneven heat distribution
Pusher method	Electric drive pusher Design, High pressure, stable operation, longer life	Plastic Electric drive pusher design, Low pressure, short life

## Application

La pressa a caldo completamente automatica Model X è adatta a una varietà di progetti fai-da-te, rendendola ideale per negozi con grandi volumi, decoratori specializzati e stampa diretta su indumenti.



Gallery

