

Description

Microtec COS-HOBBY [Termopressa per hobby A4](#) è di piccole dimensioni con piastra estraibile sotto per un facile layout, progettato per le start-up e per chi è nuovo alla sublimazione e perfetto per indumenti sublimatici e altri prodotti che richiedono una piastra termica piatta. È una soluzione affidabile per ottenere risultati costanti e di alta qualità.

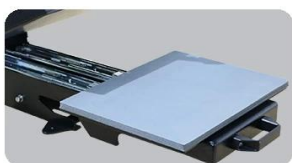
[Pressa termica COS-HOBBY](#) è progettata per gestire varie applicazioni di trasferimento di calore, tra cui vinile, tessuti, ceramica, metalli e altro ancora, questa termopressa di piccole dimensioni di livello commerciale combina praticità, precisione ed efficienza, rendendola la scelta definitiva per uso personale e professionale.

La pressa a caldo per magliette Microtec adotta elementi termici di alta qualità. La piastra riscaldante ha un contenuto di rame più elevato e un rivestimento in teflon, supera anche i test elettrostatici e i test di rottura, il che aiuta la pressa a caldo con una distribuzione più uniforme del calore e una maggiore durata.

Feature



Controllore digitale NTTE-2421WR: La regolazione del tempo e della temperatura è semplice con il controller digitale NTTE-2421WR. Questa caratteristica non solo aggiunge eleganza alla termopressa, ma garantisce anche impostazioni precise di tempo e temperatura.



Piastra inferiore estraibile: La termopressa è dotata di una base inferiore estraibile, che fornisce una soluzione pratica per posizionare i materiali nella pressa lontano dal calore. Questa caratteristica migliora la sicurezza e la comodità durante il processo di trasferimento del calore.



Struttura forte: Il solido telaio saldato rende la pressa a caldo per hobby COS durevole e adatta alla produzione in lotti.



Design adatto alle donne: La termopressa COS-HOBBY A4 è realizzata con particolare attenzione alla comodità dell'utente, soprattutto per le donne. Il suo design piccolo e leggero garantisce maneggevolezza e funzionamento.

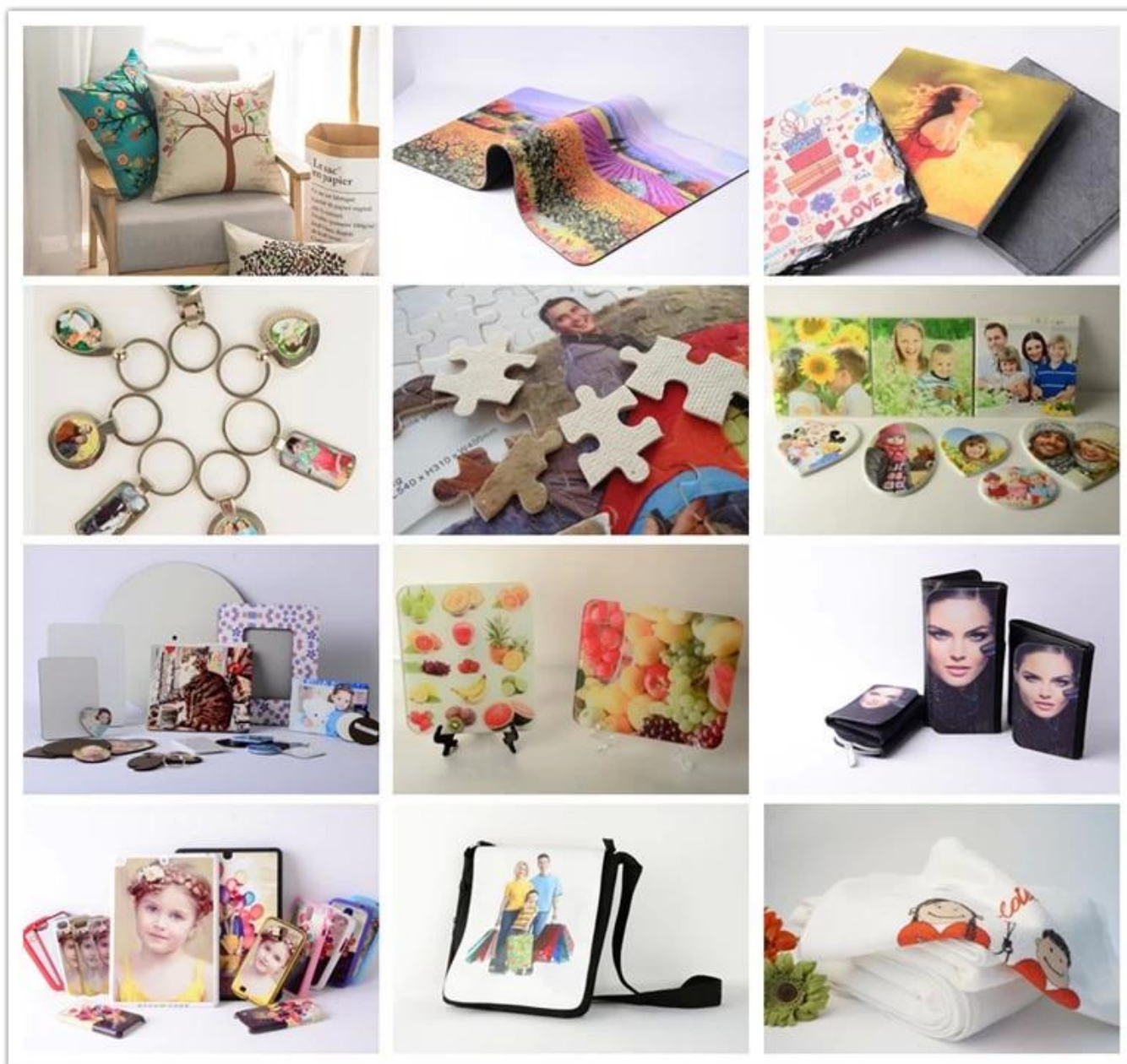
Specification

Modello numero:	COS-HOBBY
Tipo di macchina	Conchiglia, estraibile sotto la piastra
Dimensioni della piastra	9"x13" (23x33 cm)
Controller	Controller digitale NTTE-2421WR
Articoli stampabili:	Fino a 10 mm di spessore
Angolo di apertura:	30 gradi
Temp. massima	225 °C

Precisione della temperatura	±0,5%
Intervallo di tempo	0-999 secondi
Energia	0,8 kW/1,0 kW
Voltaggio	220 V/110 V
Frequenza	50-60 Hz
Peso lordo	24,5 kg
Dimensioni della macchina	50x34x34 cm
Dimensioni dell'imballaggio	62x42x44 cm

Application

La pressa termica A4 Hobby è progettata per la stampa a sublimazione e può anche trasferire il vinile a trasferimento termico (HTV) su prodotti, tra cui vinile, tessuti, ceramica, metalli e altro.



Gallery



Machine Warranty:

L'obiettivo principale di Microtec è supportare tutti i nostri clienti, che possono gestire le loro attività di trasferimento di calore senza interruzioni. Microtec offre quindi PARTI DI RICAMBIO GRATUITE con un ordine quantitativo e la seguente garanzia:

- *Supporto tecnico gratuito a vita su tutte le presse a caldo.
- * Garanzia di due anni sull'intera macchina da stampa a caldo.
- * Garanzia di cinque anni su fusioni e saldature.
- * Garanzia di cinque anni sulla piastra riscaldante.