

Description

la pressa a caldo per hobby Microtec NA4-0913 è una pressa a caldo artigianale ad alta pressione da 9"x13".

Disegnato per trasferimento di spazi vuoti a sublimazione di piccole dimensioni, questa macchina da stampa a trasferimento termico di piccole dimensioni è perfetta se desideri stampare immagini, testi o altro sul tuo camicie, fodere per cuscini, asciugamani, custodia per telefono, chiave anello, piastra di metallo, piastra di legno, tappetino per mouse, puzzle, lavagna fotografica, ecc.

Con un design scorrevole, è molto facile e sicuro operare con questa nuova macchina da stampa transfer a sublimazione A4. E l'avanzato Controllore digitale GY-04 con un design semplice e un sistema chiaro garantisce la lettura digitale di tempo e temperatura per risultati accurati per questa popolare termopressa ogni volta. Inoltre è possibile regolare facilmente la pressione quando si sublimano oggetti con spessori diversi poiché questo trasferimento della pressa di calore della macchina di sublimazione è dotato di una manopola di regolazione della pressione. Con dimensioni ridotte e peso leggero, tale macchina da stampa a trasferimento termico NA4-0913 può far risparmiare molto sui costi di spedizione se si preferiscono macchine campione per via aerea.

New Design

Clamshell Heat Press Machine

- Machine Type: Maunal, Slide out, Economy
- Platen size: 9"x13"(29x33cm)
- Model No.: NA4-0913

[Learn More](#)

**NEW
Arrvial**



NA4-0913



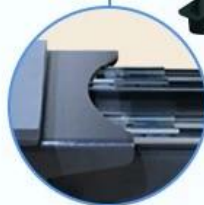
High-quality gas spring:
Open smoothly with long
service life



GY-04 digital controller :
Accurate in time and temp.
Display



Pressure adjust knob
and Comfortable handle



Slide-out base platen:
Easy and safe to put
material

PRODUCT GALLERY



Feature



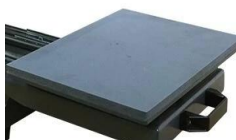
Manopola di regolazione della pressione: Per regolare facilmente la pressione quando si sublimano oggetti con spessori diversi.



Controller digitale avanzato: Design semplice e sistema chiaro. È molto facile da usare per l'utente. Lettura digitale in tempo reale e temperatura per risultati accurati ogni volta.



Molla a gas di alta qualità: Apri senza problemi con una lunga durata.



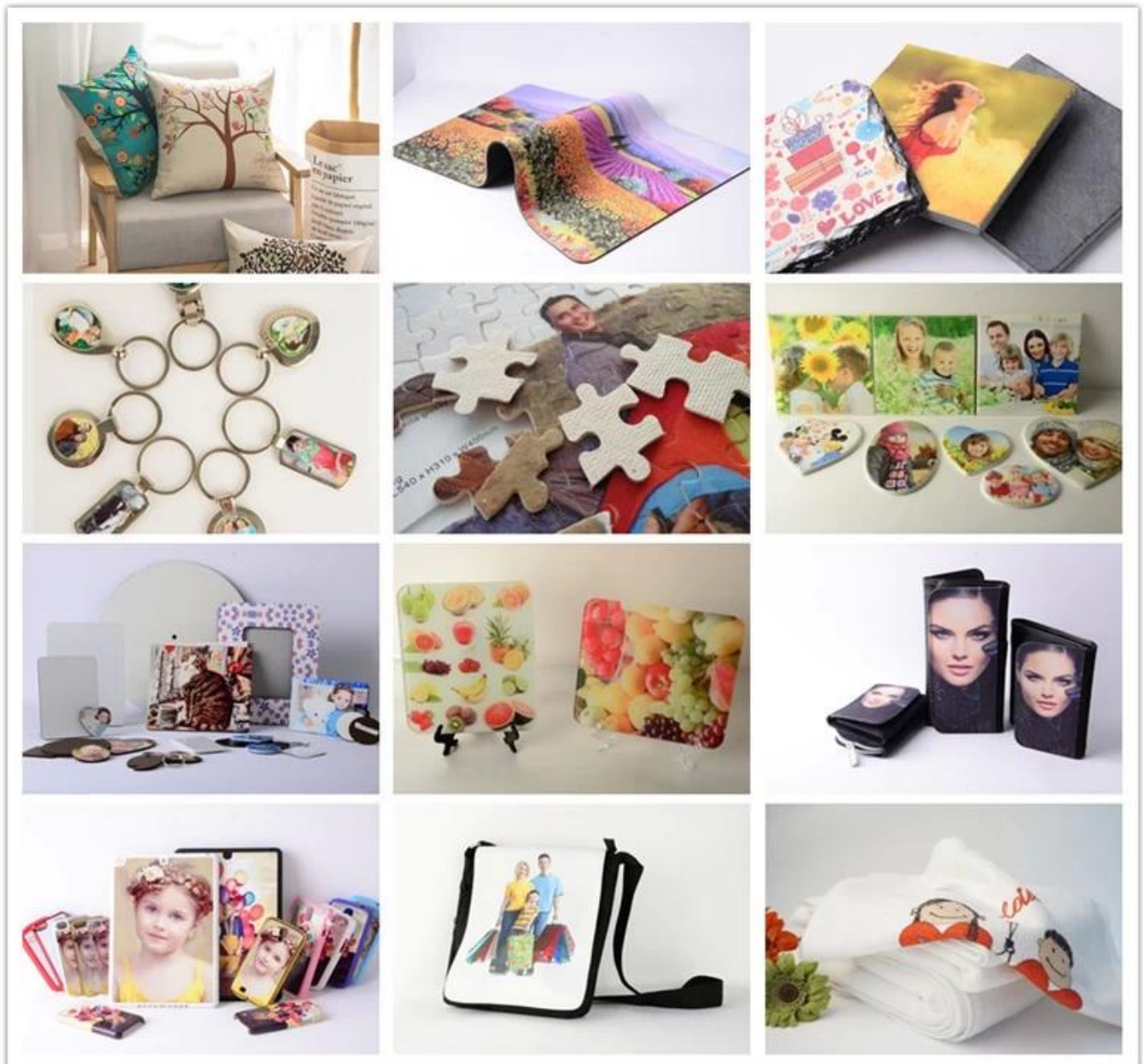
Estraibile sotto la base: Con una maniglia più robusta, l'utente può estrarre la base inferiore senza alcuna difficoltà.

Specification

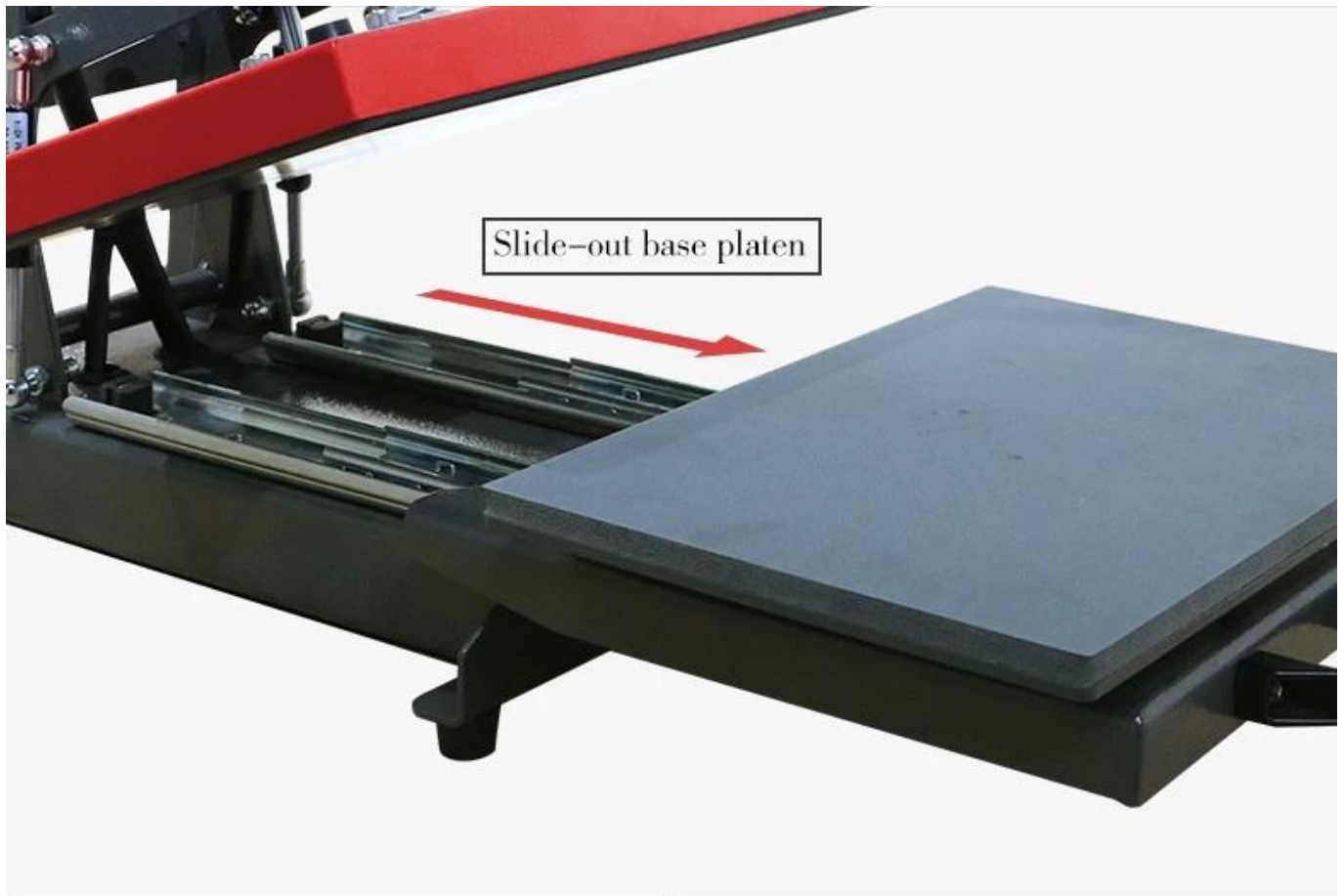
| | |
|-------------------------------------|--|
| Modello numero: | NA4-0913 |
| Tipo di macchina | Manuale, a conchiglia, piatto inferiore estraibile |
| Dimensioni della piastra | 9 "x 13" (23x33 cm) |
| Controller | GY-04 Tempo digitale e temp. Controllo |
| Articoli stampabili | Fino a 25 mm di spessore |
| Angolo aperto | 30 gradi |
| Voltaggio | 120V/220V |
| Moneta | 11A/20A |
| Potenza | 1,6KW/1,8KW |
| Frequenza | 50HZ/60HZ |
| Intervallo di tempo | 0-999 sec. |
| Temp. massima. | 225 c |
| Precisione della temperatura | ±0,5% |
| Peso netto | 21,9 kg |
| Peso lordo | 25 kg |
| Certificazione | CE |

Application

[Macchina per pressa a caldo artigianale A4 NA4-0913](#) è adatto a qualsiasi prodotto sublimabile o trasferibile. Ad esempio: magliette, pannelli MDF, lamiere metalliche, pantofole e altri prodotti piatti.



Gallery



Machine Warranty

L'obiettivo principale di Microtec è supportare tutti i nostri clienti, che possono gestire le loro attività di trasferimento del calore senza interruzioni. Pertanto Microtec offre RICAMBI GRATUITI con un ordine quantitativo e la seguente garanzia:

- * Supporto tecnico gratuito a vita su tutte le presse a caldo.
- * Garanzia di due anni

- * Cinque anni di garanzia su fusioni e saldature.
- * Cinque anni di garanzia sulla piastra riscaldante.
- * Garanzia semestrale sui riscaldatori di tazze, piatti e tappi.