

Περιγραφή

Χαρτί μεταφοράς λέιζερ TWL-300

1. Όνομα προϊόντος: χαρτί μεταφοράς σκούρου χρώματος λέιζερ
- 2.code: TWL-300
3. Μέγεθος: A4 A3 A B
- 4.printers Συμβατό: OKI: C610DN, C830DN, C6100, C6500, C5600, C5700, C5700, C5800, C610DN, C830. Canon: CLC700/800/900 σειρά, CLC100/100S/5000. Minolta: CF910CLC700/800/900 σειρά, CLC100/100S/5000.EPSON ACULASER C8600, XEROX5750, ACOLOR620 κ.λπ.
5. Ρύθμιση ποιότητας λειτουργίας εκτύπωσης-Εξέταση, Βαρύ βαρύ, χειροκίνητο χαρτί τροφοδοσίας
Επιλέξτε-121-188G/M², Εκτύπωση εικόνας καθρέφτη
6. Θερμοκρασία Τύπου: 165 βαθμοί
7. Χρόνος θέσης: 25 δευτερόλεπτα
- 8.Pressuer: Μεσαία πίεση
- 9.Warm/Hot Peel μετά την πίεση θερμότητας
- 10.Fabric: ελαφρύ ύφασμα, σκούρο χρώμα (μαύρο, σκούρο μπλε.
- 11.Packing: 20sheets/polybag ή 100sheets/PAC
12. Συμβουλές για τη θραύση: 5 χαρτιά με σκούρες μεταφορές Προσθέτουν ένα χαρτί απόδειξης λίπους, ξεφλουδίζουν από την επιθετική εικόνα που χρειάζεστε θερμότητα και βάζετε στο Fabricadd το χαρτί με λίπους και ένα κομμάτι λευκό βαμβάκι, η εικόνα θα πιο φωτεινότερη.



Χαρακτηριστικό

- Προσαρμόστε το ύφασμα με τις αγαπημένες φωτογραφίες και τα χρωματικά γραφικά.
- Σχεδιασμένο για ζωντανά αποτελέσματα σε σκούρα, ανοιχτόχρωμο βαμβάκι ή βαμβακερό/πολυεστέρα υφάσματα
- Ιδανικό για εξατομίκευση μπλουζών, τσάντες καμβά, ποδιές, τσάντες δώρων, μαξιλαράκια ποντικιών, φωτογραφίες σε παπλώματα κ.λπ.
- Σιδήστε με κανονικές μηχανές οικιακής σιδερένιας και θερμότητας.
- Μεγάλη ανθεκτικότητα με χρώμα συγκράτησης εικόνας, πλύσιμο-μετά-πλύση.

Προσδιορισμός

Colour Laser Transfer Paper

What's your need?

Laser
Transfer Paper :
(Code:TWL-300)



Computer:



Colour-Laser/-Copier Printers
(Normal Tones):



Heat Press/
Iron-On

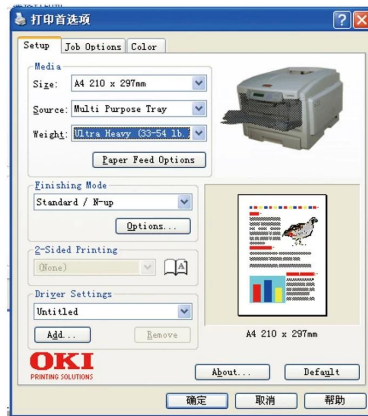


About Transfer Paper?

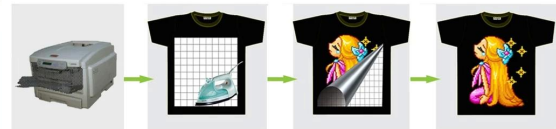
With laser transfer paper, you can transfer your photos and images with wax crayons, Oil pastels, colour -laser/-copier printers to T-shirts, sweatshirts, aprons, or just about any cotton, cotton blend, or polyester fabric. For best results, use white, light or dark colored material with a smooth surface.

1. Printing Instructions

- 1 Print design on the paper with the correct orientation (do not mirror/reverse the image) panel. Print the image on the coated side of the transfer paper. Check printer settings; single-sheet feeding is recommended.
- 2 Use (Media source: Multi Purpose Tray, Weight: Ultra Heavy print settings when preparing for print.



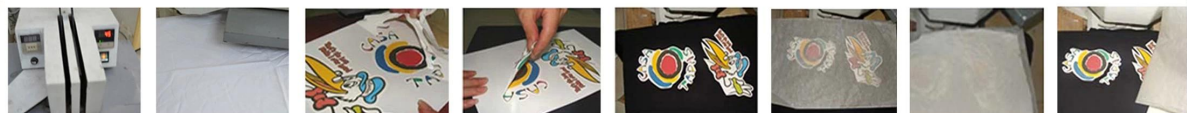
2. Hand Iron Transferring Instructions:



- a. Iron on a hard surface, Don't steam, Place a pillow case or T-shirt between your hard surface and your garment to allow the heat to penetrate the transfer paper.
- b. Adjust iron at "Wool/cotton" setting. Briefly iron the fabric to ensure that it is completely smooth.
- c. Before transferring, leave the printed image to dry for approx. 15 minutes, cut out the motif without leaving a margin around the edges, peel off image layer gently from the back paper. Place image layer onto the textile with the printed image facing upwards.
- d. Cover a grease proof paper onto the image layer, Iron the grease proof paper, applying less pressure, warm up the grease proof paper evenly with slow circling, then enhance pressure movements from edge to edge and make sure that heat is evenly transferred over the entire area, Don't forget the corners and edges. When moving the iron, less pressure should be given, iron for approx. 4 min for 8.5" X 11" size image.
- e. Follow-up ironing the whole the grease proof paper quickly, heating all of the grease proof paper again for approximately 10-13 seconds, then peel off grease proof paper starting at the corner.

Notes: It is possible to use the same grease proof paper for 5 times.

3. Heat Press Transferring Instructions:



- a. Set the temperature of heat press on 150°C and 25 ~35 second to transfer.
- b. First, press the fabric for about 5 second to make sure smoothly.
- c. After printing, please wait for a while to make sure to dry of inks, then cut off the edge along image, peel the blank off.
- d. Peel off the image layer gently
- e. Place image layer with image facing upward on fabric.
- f. Lay over a grease proof paper onto image
- g. Lay over a cotton fabric onto grease proof paper, then press on 150°C and 25 ~35 second to transfer
- h. Peel off the cotton fabric and the grease proof paper. **Finished!**

4. Before Washing:

Leave finish item for at least 24 hours before wash. wash inside out in cold water. Dry at normal heat settings. Do not use bleach, fabric softener, or harsh detergents. Do not iron directly over transfer.

IMPORTANT! We thoroughly test each of our products on various substrates using different transfer equipment. however, it is impossible for us to duplicate all variables using all substrates and transfer equipment. Therefore, it is essential that you test the paper prior to production using your equipment, methods, and substrate material. Heat presses vary in accuracy. Conduct tests to determine the best time and temperature to use with your equipment. Please keep in mind that the seller's and manufacturer's maximum obligation shall be replace any paper that has proven to be defective. Neither the seller nor the manufacturer shall be liable for injury, direct or the consequential, arising out of the use of, or inability to use the paper.

Εφαρμογή

Το χαρτί μεταφοράς με λέιζερ είναι ιδανικό για την προσαρμογή των σκοτεινών ή ανοικτών μπλουζών, των ποδιών, των σακουλών δώρων, των μαξιλαριών ποντικιών, των φωτογραφιών σε παπλώματα και πολλά άλλα.



Στοά

t-shirt



T-shirt

Mini T-shirt

Cap

phone case



iPhone 5 Case



Polymer Coaster



Ornament



Fridge Magnet



home decoration



Mirror



Keychain

Pill Box



ID Tag

personal accessories