

Description

Découvrez la série Microtec X - une percée dans la technologie d'impression par transfert thermique. Notre moteur électrique amélioré, summum de l'innovation, combine de manière transparente automatisation, commandes conviviales et manipulation polyvalente des vêtements. Avec une élégante interface à écran tactile de 6 pouces et un compartiment pour vêtements spécialisé, obtenir des résultats de qualité professionnelle n'a jamais été aussi simple.

Faites l'expérience de la stabilité et de la longévité grâce à notre technologie de tige de poussée électrique et un chauffage uniforme avec une plaque en aluminium de 5 cm d'épaisseur. Que vous soyez un professionnel chevronné ou un débutant, la série Microtec X garantit un processus d'impression rationalisé et efficace.

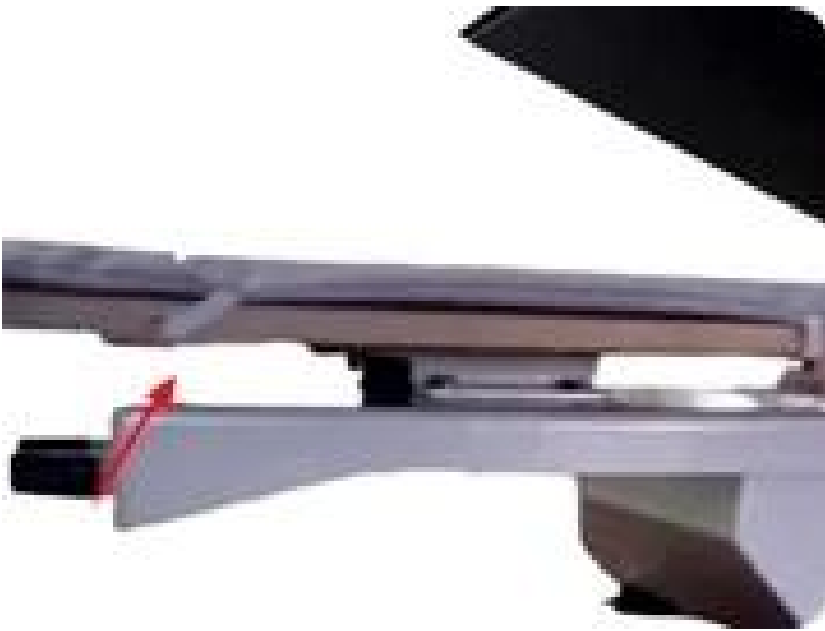
Taille disponible : 38x38cm, 40x50cm. Vous pouvez choisir une taille appropriée en fonction de vos propres besoins de sublimation. Élevez vos capacités d'impression avec Microtec - où la simplicité rencontre la précision et où chaque transfert raconte une histoire.

Fully Automatic Heat Press

- Enhanced Safety: Requires dual-hand activation for a secure operation;
- Aluminum Heating Plate (up to 5kg): Ensures even heat distribution for clear and durable transfers.
- Flexible Transfer: Larger Threadability space for easy and flexible item transfers
- Stability: Up to 80kg (32 pounds) pressure for precise transfers
- Options Galore: Choose from 38*38cm (15*15"), 40*50cm (16*20"), and larger for diverse DIY possibilities



Feature



Grand espace de filetage :

La série X présente un espace d'enfilage spécialement conçu pour répondre à tous vos besoins d'impression.



Contrôle par écran tactile :

Grand écran tactile convivial, 3 paramètres fréquemment utilisés, compteur de cycle de production et fonction d'arrêt automatique.



Interrupteur de démarrage à deux mains :

Donnez la priorité à la sécurité avec notre interrupteur de démarrage à deux mains, garantissant un fonctionnement sécurisé à tout moment.

Product Features



Fully Automatic



Slide-out for Easy Use



High Pressure Application



Wide Opening



Safety Use
Auto-Off Feature



Even Heat
Even Pressure

Specification

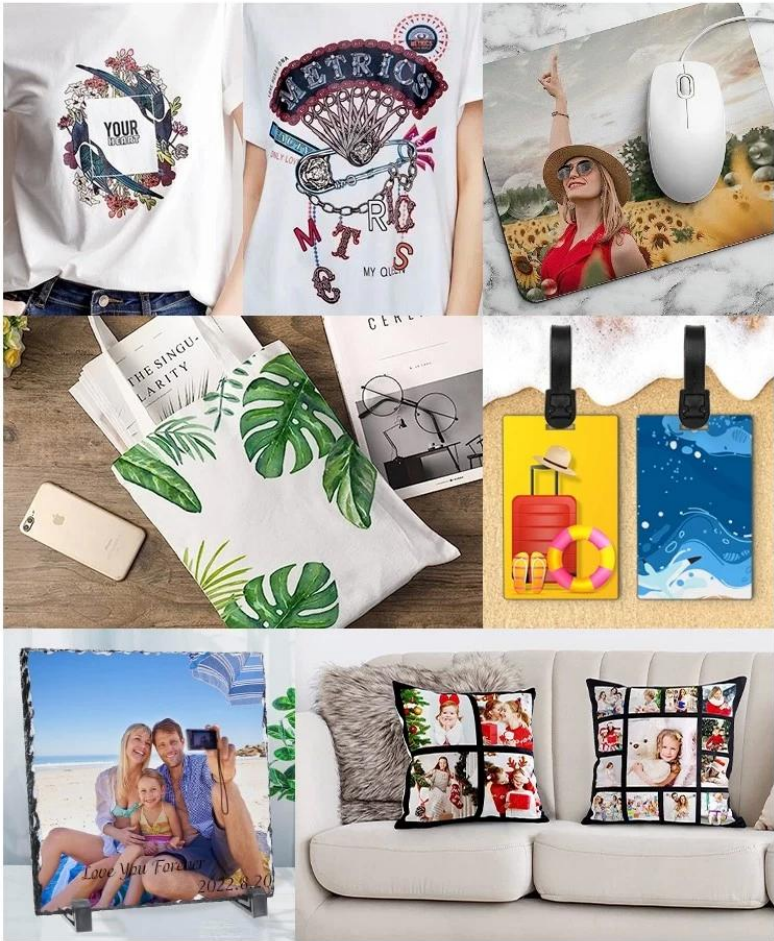
Numéro de modèle.	MODÈLE-X15 / MODÈLE-X20
Taille du plateau	15"x15"(38x38cm)/ 16"x20"(40x50cm)
Type de machine	Sous-plaque coulissante entièrement automatique
Manette	Panneau de commande à écran tactile grand format et haute résolution GY-13
Fonctionnalités du panneau de configuration	Stockez jusqu'à 3 paramètres fréquemment utilisés, compteur de cycles de production
Tension	120V/ 220V
Fréquence	50/ 60HZ
Poids net	35KG / 42KG
Poids brut	39KG / 46KG
Taille de la machine	55x42x41cm / 53x39x41cm
Taille du carton	65x52x50cm / 75x52x50cm
Attestation	Approbation CE
garantie	2 ans pour la machine entière, 5 ans pour le plateau chauffant

COMPARISON

Contrast value	Model X	Another Brand Auto Heat Press
Pressure	95kg/cm	35kg/cm
Threadability	Large threadability space for flexible garment placement	no design for threadability clothes on, only put the clothes flat on the machine, transfers limited
Temperature table	6" Touch screen control panel	Digital Time & Temp. Control
Opening angle	Opening angle up to 15cm, safer operation	Opening angle is only 5cm, and the operating space is limited
Heating Plate	Up to 5kg aluminum heating plate for even heat distribution	Only 2kg heating plate, uneven heat distribution
Pusher method	Electric drive pusher Design, High pressure, stable operation, longer life	Plastic Electric drive pusher design, Low pressure, short life

Application

La presse à chaud entièrement automatique modèle X s'adresse à une variété de projets de bricolage, ce qui la rend idéale pour les magasins à grand volume, les décorateurs spécialisés et l'impression directe sur vêtement.



Gallery

