

## Descripción

Este [trazador de corte láser de servomotor](#) con la función de contorno automático es muy fácil de usar. La ejecución de alta velocidad ayuda a ahorrar tiempo y mejorar la eficiencia laboral. Con la máquina, puede hacer calcomanías para la deco de automóvil, la señal de la ventana, la deco interior, el vinilo de la camisa cortada (números de jersey de fútbol, nombres, etc. para imprimir en camisas), etc.

## Característica

1. Diseño característico, ajuste de la fuerza de corte y la velocidad de trazado en cualquier momento
2. El circuito integrado profesional estadounidense contribuye a una precisión superior y alta velocidad
3. La interfaz USB2.0 y RS-232C ofrece una conexión fácil
4. Ajuste en tiempo real de la velocidad de trazado y la fuerza de corte, junto con la configuración gratuita del origen y las características de la plug hot.
5. Incorporación del motor de paso a paso de alta velocidad y bajo ruido de alta velocidad importado, rodillo de alimentación de púas de acero, el carro GC, proporciona una alta precisión y trazado suave
6. Carro de posicionamiento láser como opción, proporciona una función de corte de contorno
7. Adoptar el conjunto de comandos universales, que es compatible con el principal Software popular de trazado
8. Sistema operativo compatible: Windows XP, Windows Vista, Windows7, Windows8 (32 bits y 64 bits), Mac

## Especificación

<b>Modelo No.</b>	GC-24As (GC-720Asf) / GC-48AS (GC-1350Asf)
<b>Pararse</b>	Soporte XL (incluida la canasta de papel)
<b>Max. Ancho de corte</b>	610 mm / 1240 mm
<b>Max. Ancho de corte de contorno</b>	590 mm / 1220 mm
<b>Capacidad de amortiguación</b>	4m / 4m
<b>Peso neto</b>	27 kg / 37 kg
<b>Peso bruto</b>	38.8 kg / 50.5 kg
<b>Tamaño de embalaje</b>	102*36*43cm / 164*36*43cm
<b>Pizarra</b>	Servo Arms Board
<b>Carriage</b>	Carriaje GC (sensor láser incluido)
<b>Max. Velocidad de corte</b>	1200 mm/s
<b>Fuerza de corte</b>	20 ~ 800g
<b>Interfaces</b>	Comusbu disco
<b>Sistema de cruceo automático</b>	Sí
<b>Software</b>	Anycut/ artcut/ master/ corel sorteo/ firmmas st/ flexi11/ letrcut
<b>Conjuntos de comando</b>	DMPL/ HPGL
<b>Herramienta de corte</b>	Cuchilla de acero de aleación de dureza importada
<b>Fuente de alimentación</b>	AC: 110V ± 15%/ 220V ± 15%; DC: 24V
<b>Convertidor de voltaje</b>	Fuente de alimentación del modo de interruptor doble/ 24V/ 120W
<b>Color de la máquina</b>	Blanco brillante, negro brillante, negro blanco

## Solicitud

lpasta nstant, papel de etiqueta adhesiva, papel de impresión de cinta adhesiva, pegatina de automóvil, película de letras, flocking, etc. (espesor menos de 1 mm)

**Microtec**  
[www.szmicrotec.com](http://www.szmicrotec.com)

PU-Glitter-Metallic-Hologram-Flock  
*Heat Transfer Vinyl*



# Vinyl Work Flow



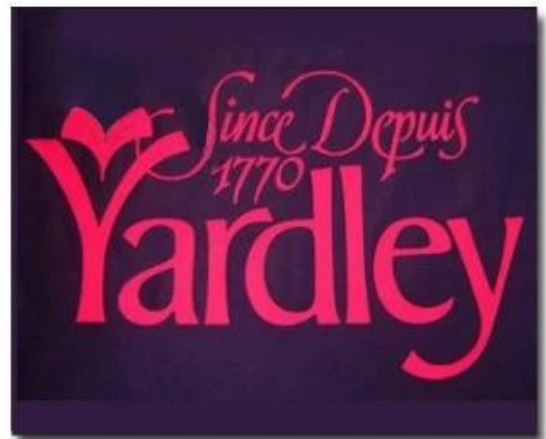
**Cut**



**Weed**

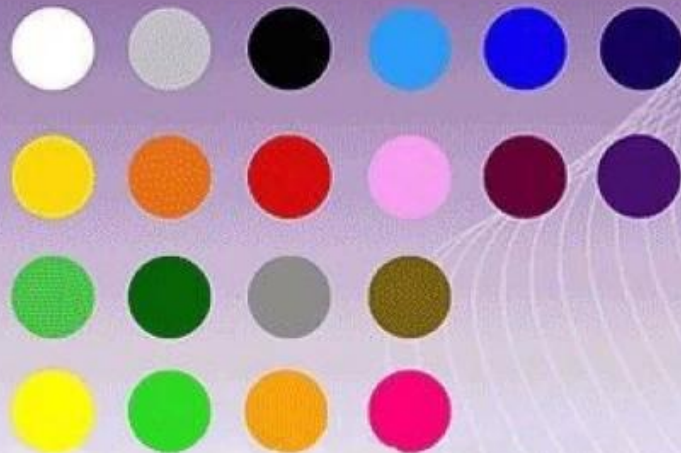
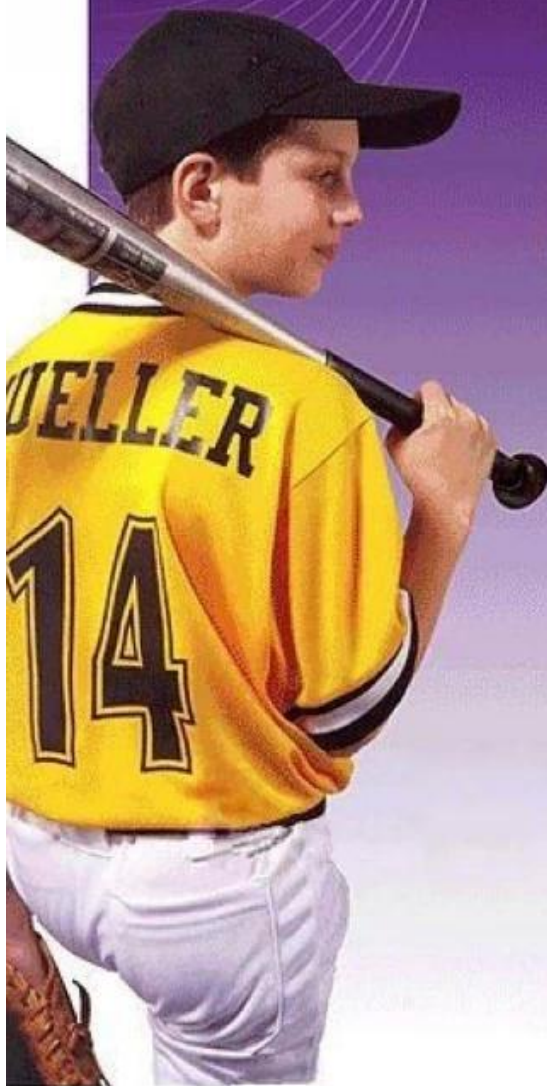


**Heat Press**





# Cutting Film



**MICROTEC**  
[www.szmicrotec.com](http://www.szmicrotec.com)

Heat press expert, exceed your vision.  
Since 2001

## Galería



