

Description

La máquina automática dmi pagminsado min caliminte de la serie Modelo A adopta el sistema de control eléctrico más avanzado para lograr un funcionamiento completamente automático: apertura y cierre automáticos. La prensa térmica eléctrica totalmente automática puede lograr la satisfacción de los usuarios, manos libres y ahorra trabajo. Es fácil y fácil de usar para los usuarios en comparación con las máquinas de prensado en caliente manuales. Es la opción óptima para uso doméstico o comercial, como pequeñas empresas, principiantes, start-ups, etc.

Esta prensa térmica automática tipo almeja es adecuada para una amplia gama de materiales, incluidos algodón, poliéster y más. Su versatilidad lo convierte en una gran inversión para cualquier empresa que busque ampliar su línea de productos.

Tamaño disponible: 38X38CM, 40X50CM. Puedes elegir un tamaño adecuado de acuerdo con tus propias necesidades de sublimación.



Feature



Cajón deslizable:
Puede hacer que los usuarios coloquen y saquen más fácilmente los materiales de sublimación y los proteja de quemaduras.



Controlador digital avanzado:
Diseño simple y sistema claro. Es muy fácil de operar para el usuario. Lectura digital en vivo de tiempo y temperatura para obtener resultados precisos en todo momento con contador de ciclo de producción. La presión se puede ajustar de 0 a 10 según los diferentes espesores de los materiales de sublimación.



Botón rojo de parada de emergencia:
En caso de cualquier emergencia, el usuario puede presionar el botón "Reset" para detener la operación.

Sistema totalmente automatizado: microtec La máquina automática de prensado en caliente te permite liberar tu mano. eso yo Es totalmente automatizado y proporciona una aplicación de calor constante y precisa sin necesidad de intervención manual.

Presión ajustable

La presión puede ser equilibrado de 0 a 10 para satisfacer diferentes necesidades de sublimación.

Motor mejorado: La prensa térmica eléctrica con motor mejorado tiene menos ruido cuando funciona.

Parte inferior completamente extraíble. Lámina: La placa inferior completamente extraíble permite una colocación rápida y sencilla de los materiales, minimizando el riesgo de daños y garantizando resultados consistentes.

Amplio ángulo de apertura y seguridad: La prensa térmica automática Clamshell cuenta con un ángulo de apertura generoso, lo que facilita la carga y descarga de materiales sin riesgo de quemaduras o escaldaduras. La altura de apertura es de unos 15 cm (6 pulgadas). Habrá diferencias de $\pm 2 - 3$ cm dependiendo del voltaje local. Además, los usuarios pueden presionar el botón "Reiniciar" para que la máquina deje de funcionar de inmediato si ocurre alguna emergencia.

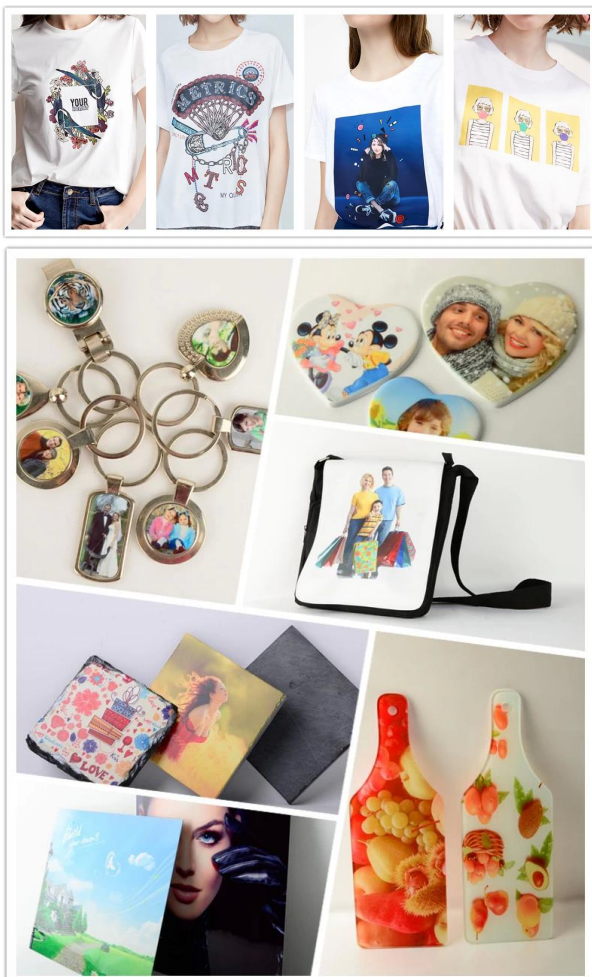
Altamente eficiente y rentable: Esta prensa térmica automática tipo clamshell puede apagarse a una velocidad rápida y h. comer u p f ast así como d distribuir e h comer e ventilmente . También ofrece una excelente relación calidad-precio, con un precio razonable que lo convierte en una inversión asequible para empresas de todos los tamaños.

Specification

N ° de Modelo.	MODELO-A15 / MODELO-A20
Tipo de máquina	Apertura automática, placa inferior deslizable
Controlador	Controlador GY-08 con ajuste de hora dual
Presión	0-10
Temperatura máxima.	230°C
Precisión de temperatura	$\pm 0,5\%$
Voltaje	120V / 220V, Monofásico
Frecuencia	50/60HZ
Peso neto	35,5 kg/43 kg.
Peso bruto	39,5 kg/49,5 kg
Tamaño de la máquina	524x390x420mm / 635x406x420mm
Tamaño del cartón	650x510x510mm / 780x540x550mm
Certificación	Aprobación CE
Garantía	Dos años para toda la máquina, cinco años para la placa térmica

Application

La máquina de prensado en caliente Microtec. Electic Full Auto es adecuada para cualquier producto sublimable o transferible. Por ejemplo: camisetas, marcos de fotos, zapatillas y otros productos planos.



Gallery

Product Gallery



Machine Warranty

El principal objetivo de Microtec es apoyar a todos nuestros clientes, quienes puedan gestionar sus actividades de transferencia de calor sin interrupción. Por eso Microtec ofrece REPUESTOS GRATIS con un pedido cuantitativo y la siguiente garantía:

- * Soporte técnico gratuito de por vida en todas las máquinas de prensado en caliente.
- * Garantía de dos años para toda la máquina.
- * Garantía de cinco años en fusiones y soldaduras.
- * Garantía de cinco años en la placa calefactora.