

Description

La secadora instantánea es un equipo importante en el proceso de impresión, especialmente en la impresión multicolor. Puede secar la tinta rápidamente para imprimir el siguiente color con una secadora instantánea. Está especialmente combinado con la máquina de serigrafía con carrusel de camisetas.

Feature

- * Pantalla táctil LED y panel de control del PLC, muy fácil de operar
- * Lámparas IR de fibra de carbono para calentar muy rápidamente, mayor vida útil
- * Potencia de trabajo de control inteligente, ahorre un 30% de electricidad
- * Hay 3 niveles de trabajo para 6 lámparas, ajuste 2,4,6 lámparas para trabajar
- * Ventiladores dobles para soplar aire caliente y secar rápidamente
- * Tener una sonda de temperatura para probar la temperatura real, luego mostrarla en la pantalla
- * Ajuste la velocidad de los ventiladores siguiendo sus requisitos
- * Altura de secado ajustable, 200 mm ajuste el rango hacia arriba y hacia abajo
- * Fácil de mover con 4 ruedas libremente

Specification

N ° de Modelo.	MT-FD03
Área de calefacción	500 * 600 mm
Max. Temperatura	150 ° C
Número de lámparas IR	6 lámparas
Poder	220 V 50 Hz, 3 KW
Tamaño de embalaje	900 * 580 * 260 mm
Peso bruto	32kg

Application

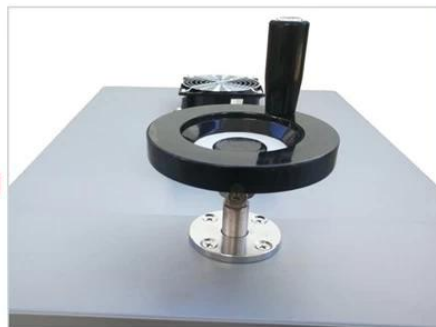
La secadora instantánea es un equipo importante en el proceso de impresión, especialmente en la impresión multicolor. puede secar la tinta rápidamente para imprimir el siguiente color con una secadora instantánea. Se combina especialmente con la máquina de serigrafía con carrusel de camisetas.

Gallery

Details

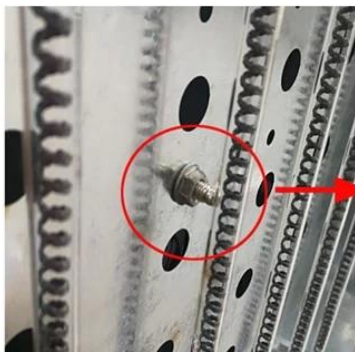


Double Fans

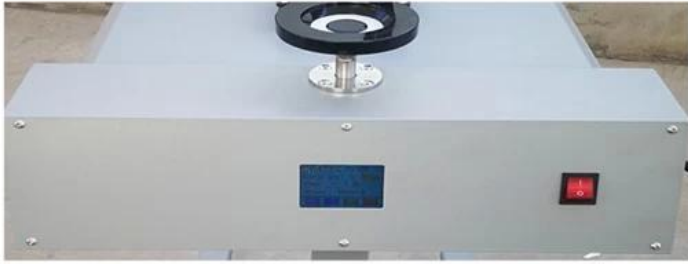


Adjust height wheel

Carbon Fiber IR Lamps



Temperature test probe



Temperature can be controlled at any time



Led Touch Display

Carbon fiber IR lamp:6 PCS

Power:From "0" W to 3000W



On and Off Buttons



Machine base



Package

