

## Description

La nueva e innovadora máquina de prensado en caliente Model X completamente automática de Microtec, equipada con un panel de control con pantalla táctil grande y de alta resolución, Model X ofrece navegación intuitiva y acceso conveniente a configuraciones almacenadas, monitoreo del ciclo de producción y funcionalidad de encendido/apagado automático. La seguridad es primordial con nuestro mecanismo de doble interruptor, que requiere activación simultánea con ambas manos para mejorar la seguridad operativa.

Fabricado con una robusta placa calefactora de aluminio de alta resistencia de 5 kg, el Model X garantiza una distribución uniforme de la temperatura, lo que da como resultado resultados de transferencia superiores. La placa inferior deslizable proporciona un amplio espacio para colocar la prenda, ofreciendo flexibilidad durante las operaciones de transferencia. Experimente estabilidad y precisión con nuestro diseño de varilla de empuje de alta presión. Disponible en dos tamaños versátiles (3838 cm y 4050 cm), el Model X se adapta a una variedad de proyectos de bricolaje, lo que lo hace ideal para tiendas de gran volumen, decoradores especializados e impresión directa sobre prenda.

Además, el Model X cuenta con una función de apertura totalmente automática, que crea un espacio de trabajo sin calor para mejorar la eficiencia y la seguridad. Mejore sus capacidades de impresión con la máquina de prensado en caliente completamente automática Model X, estableciendo nuevos estándares en calidad y rendimiento.



## Fully Automatic Heat Press

- Enhanced Safety: Requires dual-hand activation for a secure operation;
- Aluminum Heating Plate (up to 5kg): Ensures even heat distribution for clear and durable transfers.
- Flexible Transfer: Larger Threadability space for easy and flexible item transfers
- Stability: Up to 80kg (32 pounds) pressure for precise transfers
- Options Galore: Choose from 38\*38cm (15\*15"), 4050cm (16\*20"), and larger for diverse DIY possibilities

## Feature

### Panel de

**control con pantalla táctil grande y de alta resolución:** Navegue con facilidad y precisión en nuestra intuitiva interfaz de pantalla táctil.

**Funciones prácticas del panel de control:** Almacene hasta 3 configuraciones de uso frecuente, supervise los ciclos de producción y disfrute de la funcionalidad de encendido/apagado automático para mayor comodidad.

**Mecanismo de dos manos con interruptor dual:** Priorizando la seguridad, nuestra máquina requiere una activación simultánea con ambas manos.

**Placa calefactora de aluminio robusta:** Con una construcción robusta de 5 kg, experimente una distribución uniforme del calor para obtener resultados de transferencia impecables.

**Placa inferior retráctil:** Gana flexibilidad en el posicionamiento de la prenda, gracias a la espaciosa placa inferior que se adapta a tus necesidades.

**Diseño de varilla de empuje de alta presión:** Logre estabilidad con alta presión, perfecto para talleres de gran volumen, decoradores especializados y necesidades de impresión directa sobre prenda.

**Opciones de tamaño versátiles:** Elija entre tamaños de 3838 cm (15"x15") y 4050 cm (16"x20") para adaptarse a diversos proyectos de bricolaje.

**Función de apertura completamente automática:** Disfrute de un espacio de trabajo sin calor con nuestra función de apertura totalmente automática, que mejora la eficiencia y la seguridad.

## MICROTEC PRESS



## Specification

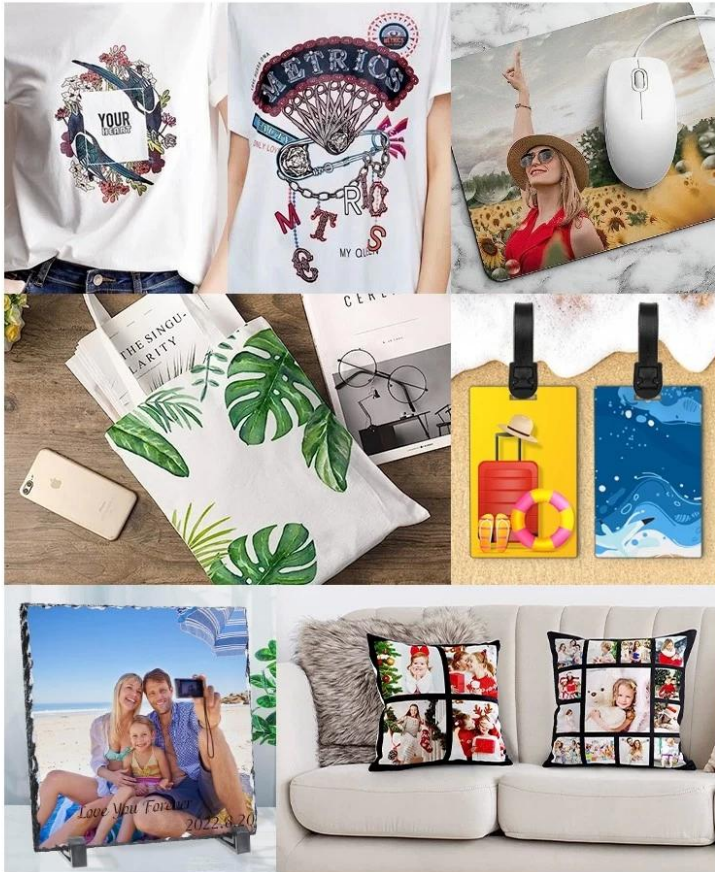
<b>N ° de Modelo.</b>	MODELO-X15 / MODELO-X20
<b>Tamaño de la platina</b>	15"x15"(38x38cm)/16"x20"(40x50cm)
<b>Tipo de máquina</b>	Placa inferior deslizable completamente automática
<b>Controlador</b>	Panel de control con pantalla táctil grande y de alta resolución GY-13
<b>Funciones del panel de control</b>	Almacene hasta 3 configuraciones de uso frecuente, contador de ciclos de producción
<b>Voltaje</b>	120V/ 220V
<b>Frecuencia</b>	50/ 60HZ
<b>Peso neto</b>	35 kg / 42 kg
<b>Peso bruto</b>	39 kg / 46 kg
<b>Tamaño de la máquina</b>	55x42x41cm / 53x39x41cm
<b>Tamaño del cartón</b>	65x52x50cm / 75x52x50cm
<b>Certificación</b>	Aprobación CE
<b>Garantía</b>	2 años para toda la máquina, 5 años para placa térmica

## COMPARISON

Contrast value	Model X	HTV Auto Heat Press
Pressure	95kg/cm	35kg/cm
Threadability	Large threadability space for flexible garment placement	no design for threadability clothes on, only put the clothes flat on the machine,transfers limited
Temperature table	6" Touch screen control panel	Digital Time & Temp. Control
Opening angle	Opening angle up to 15cm, safer operation	Opening angle is only 5cm, and the operating space is limited
Heating Plate	Up to 5kg aluminum heating plate for even heat distribution	Only 2kgheating plate, uneven heat distribution
Pusher method	Electric drive pusher Design, High pressure, stable operation, longer life	Plastic Electric drive pusher design, Low pressure, short life

## Application

La máquina de prensado en caliente totalmente automática Model X se adapta a una variedad de proyectos de bricolaje, lo que la hace ideal para talleres de gran volumen, decoradores especializados e impresión directa sobre prendas.



## Gallery

