

Description

Wir stellen Ihnen die SSH Swing Away Transferpresse vor, eine ideale Wahl für Einsteigerunternehmen oder Bastler, die eine praktische und sichere Alternative zu Klapp-Heißpressen suchen. Das wegschwenkbare Design sorgt für eine gleichmäßigere Druckverteilung und erhöht so sowohl die Sicherheit als auch die Effizienz.

Mit einer 180-Grad-Drehung des Schwenkarms ermöglicht diese Schwenk-Heißpresse ein sicheres seitliches Bewegen der Heizplatte, wodurch das Risiko eines Wackelns oder Umkippens der Maschine minimiert wird. Diese Funktion trägt zu einem sicheren und stabilen Betrieb bei und sorgt für ein sorgenfreies Arbeiten.

Die SSH Swing Away Heat Press eignet sich für bedruckbare Artikel mit einer Dicke von bis zu 15 mm und ist somit vielseitig für die Übertragung verschiedener Artikel wie Stoffe, T-Shirts, Mauspads, Keramikfliesen, Glas, Untersetzer, MDF und mehr. Entdecken Sie die Möglichkeiten dieser Transferpresse für ein breites Anwendungsspektrum, wobei Sicherheit und Benutzerfreundlichkeit im Vordergrund stehen.



Brand New

Simple Swing Away Heat Press Machine

from microtec

Machine Type: Manual, Swing Away, Economy
Platen Size: 12**15"(29x38cm)

Model No.: SSH-1215



The image shows a red and black manual heat press machine. It features a large red base with a black heating platen. A black handle is attached to the top of the platen, and a black control panel with a digital display and buttons is located on the right side. The machine is designed for manual operation and is suitable for pressing various materials like t-shirts, mousepads, and ceramic tiles.



Limited Rod:
Stand still, more safty



Vertical Digital Controller:
Accurate in time and temp. display



12"*15" Size:
Popular size and versatile



Swing Away Design:
Safe easy to use, and better pressure

Feature



Vertikale digitale Zeit- und Temperaturanzeige. Regler: Dieser Regler macht den Elektrokasten kleiner (geringes Volumengewicht) und ist gleichzeitig zeit- und temperaturgenau. Anzeige.



Swing-Away-Design: Dadurch können Sie abseits der Hitze arbeiten und das Material leichter in die Pressmaschine einlegen, und zwar mit besserem Druck, da der Druck direkt nach unten gerichtet werden kann.



Limitierte Rute: Diese Stange hilft, die Maschine still zu halten. Die SSH Swing Away Heat Press wurde entwickelt, um ein sicheres Benutzererlebnis zu bieten, was sie zu einer ausgezeichneten Wahl sowohl für Anfänger als auch für erfahrene Benutzer macht.



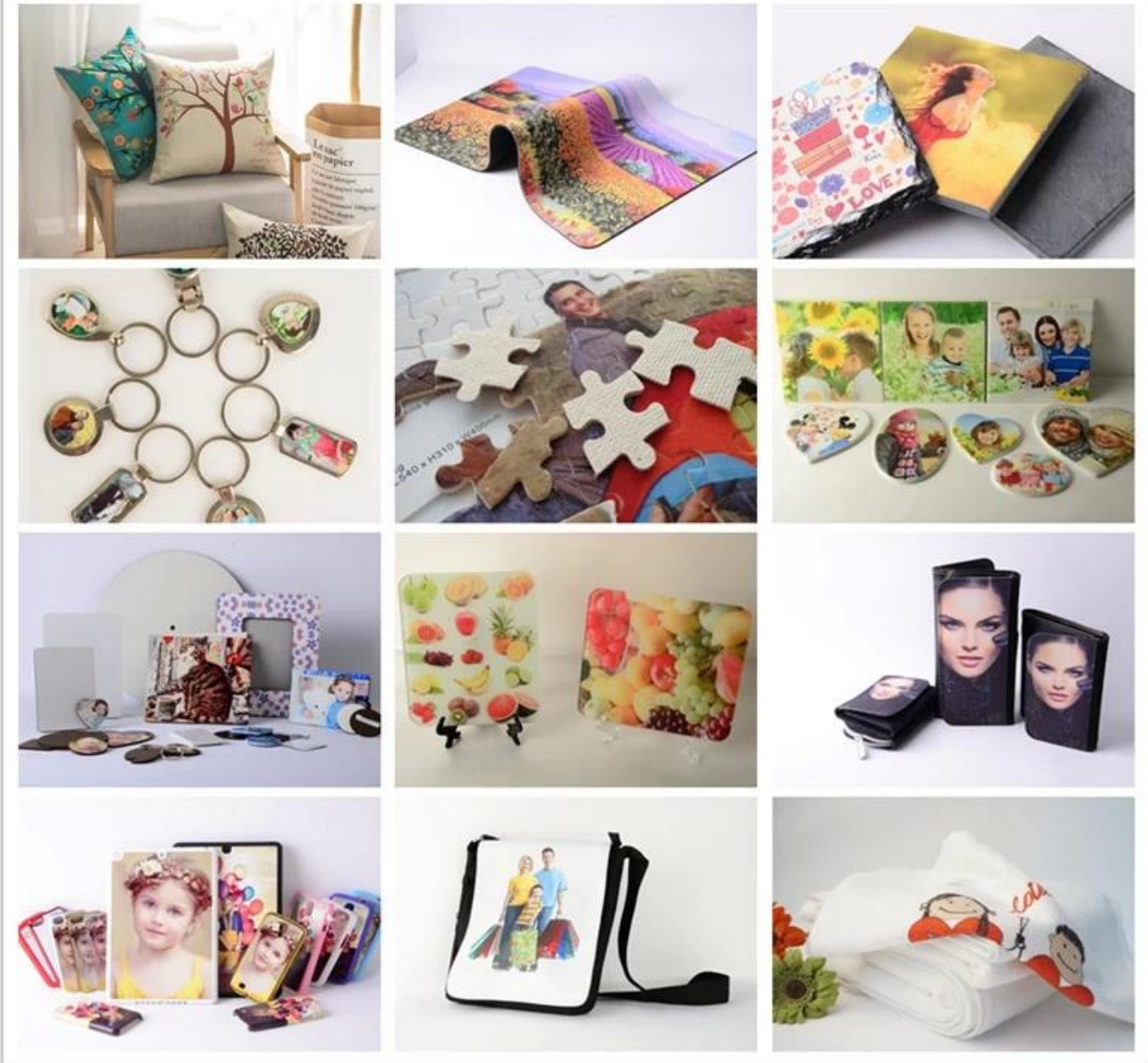
Praktisch und kostengünstig: Diese Transferpresse stellt eine praktische und kostengünstige Lösung für Unternehmen und Bastler dar und bietet zuverlässige Leistung ohne Kompromisse bei Sicherheit oder Funktionalität.

Specification

Modell Nr.	SSH-1215
Maschinentyp	Manuell, wegschwenkbar, Economy
Plattengröße	12"x15" (29x38cm)
Controller	NTTF-2421WR Digitale Zeit und Temperatur. Kontrolle
Druckbare Artikel	Bis zu 15 mm Dicke
Zeitliche Erwärmung auf 200°C	Ungefähr 10 Minuten
Stromspannung	110 V/220 V
Leistung	1,6 kW/1,8 kW
Frequenz	50 Hz/60 Hz, Strom 10-15 A
Zeitspanne	0-999 Sek.
Maximale Temperatur	225 °C
Maschine Größe	44,5x39x29cm
Kartongröße	55x47x45cm
Nettogewicht	23kg
Bruttogewicht	26kg

Application

Die SSH1215-Heißpresse eignet sich für bedruckbare Artikel mit einer Dicke von bis zu 15 mm und bietet Vielseitigkeit für die Übertragung einer breiten Palette von Artikeln, darunter Stoffe, T-Shirts, Maus pads, Keramikfliesen, Glas, Untersetzer, MDF und mehr.



Gallery

