

## Description

Wir stellen Ihnen die SSH Swing Away Transferpresse vor, eine ideale Wahl für Einsteigerunternehmen oder Bastler, die eine praktische und sichere Alternative zu Klapp-Heißpressen suchen. Das wegschwenkbare Design sorgt für eine gleichmäßigere Druckverteilung und erhöht so sowohl die Sicherheit als auch die Effizienz.

Mit einer 180-Grad-Drehung des Schwenkarms ermöglicht diese Schwenk-Heißpresse ein sicheres seitliches Bewegen der Heizplatte, wodurch das Risiko eines Wackelns oder Umkippens der Maschine minimiert wird. Diese Funktion trägt zu einem sicheren und stabilen Betrieb bei und sorgt für ein sorgenfreies Arbeiten.

Die SSH Swing Away Heat Press eignet sich für bedruckbare Artikel mit einer Dicke von bis zu 15 mm und ist somit vielseitig für die Übertragung verschiedener Artikel wie Stoffe, T-Shirts, Mauspads, Keramikfliesen, Glas, Untersetzer, MDF und mehr. Entdecken Sie die Möglichkeiten dieser Transferpresse für ein breites Anwendungsspektrum, wobei Sicherheit und Benutzerfreundlichkeit im Vordergrund stehen.



**GG BRAND NEW**  
**SIMPLE SWING AWAY - HEAT PRESS MACHINE**

**MODEL NO.: SSH-1215M**

- Machine Type: Manual, Swing Away, Economy
- Platen Size: 12" \* 15" (29x38cm)

The image shows a red and black manual heat press machine with a swing-away arm. The machine has a red upper platen and a black lower platen. The swing-away arm is black and has a handle. The machine is set against a blue background with a white and yellow logo.



Limted Rod:  
Stand still,more safty



GY-04 Digital Controller:  
Accurate in time and  
temp.display



12\*\*15" Size:  
Popular size and versatile



Swing Away Design:  
Safe easy to use,and better pressure

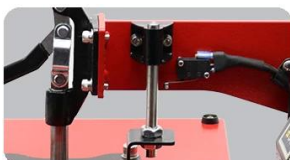
## Feature



**GY-04 Digitaler Regler:** Das digitale Display verbessert die Sichtbarkeit und ermöglicht es Benutzern, die Einstellungen einfach an ihre Bedürfnisse anzupassen.



**Swing-Away-Design:** Das wegschwenkbare Design erleichtert den Wärmeübertragungsprozess und sorgt für eine sichere Arbeitsumgebung, da es während des Betriebs vom Arbeitsbereich weggeschwenkt werden kann.



**Limitierte Rute:** Diese Stange hilft, die Maschine still zu halten. Die SSH Swing Away Heat Press wurde entwickelt, um ein sicheres Benutzererlebnis zu bieten, was sie zu einer ausgezeichneten Wahl sowohl für Anfänger als auch für erfahrene Benutzer macht.



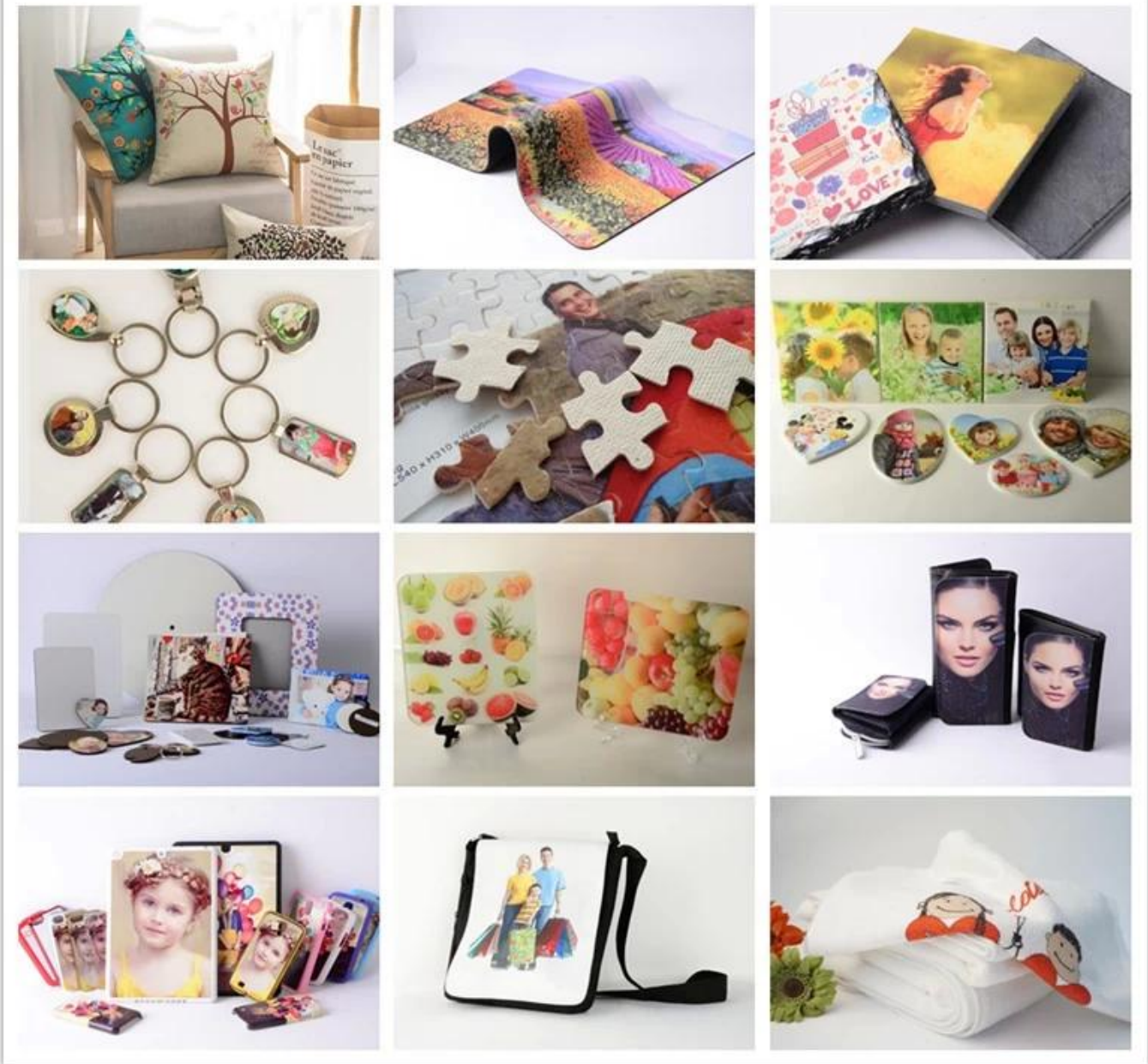
**Praktisch und kostengünstig:** Diese Transferpresse stellt eine praktische und kostengünstige Lösung für Unternehmen und Bastler dar und bietet zuverlässige Leistung ohne Kompromisse bei Sicherheit oder Funktionalität.

## Specification

<b>Modell Nr.</b>	SSH-1215M
<b>Maschinentyp</b>	Swing Away, Wirtschaft
<b>Plattengröße</b>	12"x15" (29x38cm)
<b>Controller</b>	GY-04 Digitale Zeit und Temperatur. Kontrolle
<b>Druckbare Artikel</b>	Bis zu 15 mm Dicke
<b>Stromspannung</b>	110 V/220 V
<b>Leistung</b>	1,6 kW/1,8 kW
<b>Frequenz</b>	50 Hz/60 Hz, Strom 10-15 A
<b>Zeitspanne</b>	0-999 Sek.
<b>Maximale Temperatur</b>	225 °C
<b>Temperaturgenauigkeit</b>	±5°C
<b>Maschine Größe</b>	44,5x39x29cm
<b>Kartongröße</b>	55x49x40cm
<b>Nettogewicht</b>	23kg
<b>Bruttogewicht</b>	26kg

## Application

Die SSH1215-Heißpresse eignet sich für bedruckbare Artikel mit einer Dicke von bis zu 15 mm und bietet Vielseitigkeit für die Übertragung einer breiten Palette von Artikeln, darunter Stoffe, T-Shirts, Mauspads, Keramikfliesen, Glas, Untersetzer, MDF und mehr.



Gallery

