

## Description

Die neue innovative vollautomatische Heißpressmaschine Model X von Microtec ist mit einem großen und hochauflösenden Touchscreen-Bedienfeld ausgestattet. Model Bei unserem Dual-Switch-Mechanismus steht die Sicherheit an erster Stelle. Für eine erhöhte Betriebssicherheit ist eine gleichzeitige Aktivierung mit beiden Händen erforderlich.

Das Model Die herausziehbare Bodenplatte bietet ausreichend Platz für die Positionierung des Kleidungsstücks und bietet so Flexibilität bei Transfervorgängen.

Erleben Sie Stabilität und Präzision mit unserem Hochdruck-Schubstangendesign. Model

Darüber hinaus verfügt das Model X über eine vollautomatische Öffnungsfunktion, die einen hitzefreien Arbeitsbereich für mehr Effizienz und Sicherheit schafft. Erweitern Sie Ihre Druckmöglichkeiten mit der vollautomatischen Heißpressmaschine Modell X und setzen Sie neue Maßstäbe in Qualität und Leistung.

## Fully Automatic Heat Press

- Enhanced Safety: Requires dual-hand activation for a secure operation;
- Aluminum Heating Plate (up to 5kg): Ensures even heat distribution for clear and durable transfers.
- Flexible Transfer: Larger Threadability space for easy and flexible item transfers
- Stability: Up to 80kg (32 pounds) pressure for precise transfers
- Options Galore: Choose from 38\*38cm (15\*15"), 4050cm (16\*20"), and larger for diverse DIY possibilities



## Feature

### Großes und

**hochauflösendes Touchscreen-Bedienfeld:** Navigieren Sie einfach und präzise auf unserer intuitiven Touchscreen-Oberfläche.

**Praktische Funktionen des Bedienfelds:** Speichern Sie bis zu drei häufig verwendete Einstellungen, überwachen Sie Produktionszyklen und profitieren Sie von der automatischen Ein-/Ausschaltfunktion für zusätzlichen Komfort.

**Dual-Switch-Zweihandmechanismus:** Da die Sicherheit oberste Priorität hat, erfordert unsere Maschine die gleichzeitige Aktivierung mit beiden Händen.

**Robuste Aluminium-Heizplatte:** Erleben Sie mit einer robusten 5-kg-Konstruktion eine gleichmäßige Wärmeverteilung für makellose Übertragungsergebnisse.

**Einziehbarer Bodenplatte:** Gewinnen Sie Flexibilität bei der Positionierung der Kleidungsstücke dank der geräumigen Bodenplatte, die sich an Ihre Bedürfnisse anpasst.

**Design der Hochdruck-Schubstange:** Erzielen Sie Stabilität mit hohem Druck, ideal für Geschäfte mit hohem Volumen, Spezialdekorateure und Anforderungen im Direct-to-Garment-Druck.

**Vielseitige Größenoptionen:** Wählen Sie zwischen den Größen 3838 cm (15 x 15 Zoll) und 4050 cm (16 x 20 Zoll) für verschiedene DIY-Projekte.

**Vollautomatische Öffnungsfunktion:** Genießen Sie einen hitzefreien Arbeitsplatz mit unserer vollautomatischen Öffnungsfunktion, die Effizienz und Sicherheit steigert.

## MICROTEC PRESS



## Specification

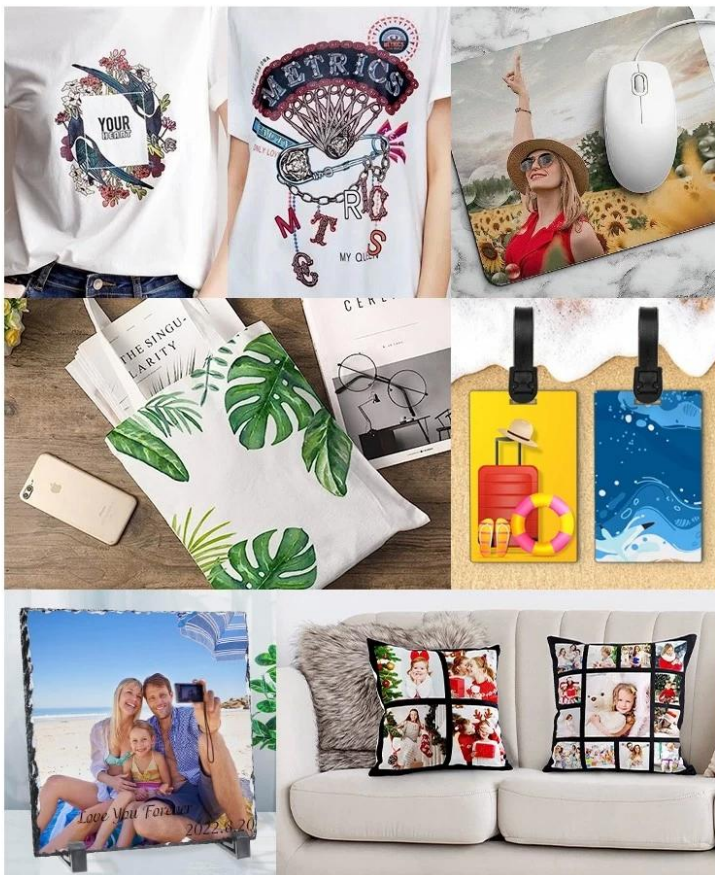
<b>Modell Nr.</b>	MODELL-X15 / MODELL-X20
<b>Plattengröße</b>	15"x15"(38x38cm)/ 16"x20"(40x50cm)
<b>Maschinentyp</b>	Vollautomatische, ausziehbare Unterplatte
<b>Regler</b>	GY-13 Großes und hochauflösendes Touchscreen-Bedienfeld
<b>Funktionen des Bedienfelds</b>	Speichern Sie bis zu 3 häufig verwendete Einstellungen und zählen Sie die Produktionszyklen
<b>Stromspannung</b>	120V/ 220V
<b>Frequenz</b>	50/ 60 Hz
<b>Nettogewicht</b>	35 kg / 42 kg
<b>Bruttogewicht</b>	39 kg / 46 kg
<b>Maschinengröße</b>	55x42x41cm / 53x39x41cm
<b>Kartongröße</b>	65x52x50cm / 75x52x50cm
<b>Zertifizierung</b>	CE-Zulassung
<b>Garantie</b>	2 Jahre für die gesamte Maschine, 5 Jahre für die Heizplatte

## COMPARISON

Contrast value	Model X	HTV Auto Heat Press
Pressure	95kg/cm	35kg/cm
Threadability	Large threadability space for flexible garment placement	no design for threadability clothes on, only put the clothes flat on the machine, transfers limited
Temperature table	6" Touch screen control panel	Digital Time & Temp. Control
Opening angle	Opening angle up to 15cm, safer operation	Opening angle is only 5cm, and the operating space is limited
Heating Plate	Up to 5kg aluminum heating plate for even heat distribution	Only 2kg heating plate, uneven heat distribution
Pusher method	Electric drive pusher Design, High pressure, stable operation, longer life	Plastic Electric drive pusher design, Low pressure, short life

## Application

Die vollautomatische Heißpressmaschine Model



## Gallery

